

Méthode d'isolation et finition extérieure

TexNov PI

Méthode sur panneaux isolants de polyisocyanurate.

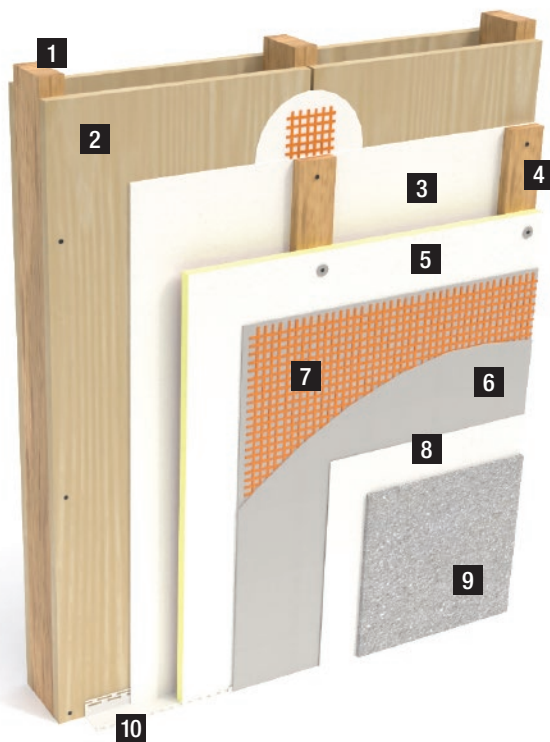
Méthode d'enduit à pression d'air équilibré qui incorpore une deuxième barrière de protection. Le **TexNov PI** répond aux exigences de la construction non-combustible. Utilisé pour les murs vertical et horizontal sur la construction résidentielle ou commerciale. Comprend application sur les substrats de bois.

Produits utilisés pour l'installation

(Voir fiches techniques des produits pour plus d'informations)



- Panneau isolant en Poly Isocyanurate et attaches mécaniques
- TexPro** Flexstop
- Apprêt **TexPro** Flexroll
- Treillis
- TexPro** Flexbase ou Base Express
- Finition **TexPro** Flextex



- 1** Structure de bois
- 2** Substrat (bois ou autre approuvé)
- 3** Membrane Flexstop (ou autre membrane approuvé)
- 4** Fourrure d'espacement verticale
- 5** Panneau isolant en Poly Isocyanurate et attaches mécaniques
- 6** Flexbase ou Base Express
- 7** Treillis de fibre de verre
- 8** Apprêt Flexroll
- 9** Finition Flextex
- 10** Moulure de départ

Les instructions sur l'application et les caractéristiques sur sa performance sont basées sur des informations que nous croyons être fiables. Elles vous sont fournies au meilleur de nos connaissances, mais toutefois sans garantie, étant donné que les conditions et méthodes d'utilisation de nos produits demeurent hors de notre contrôle.

TexNov inc.

839 Joseph-Louis-Mathieu, Sherbrooke, Québec, Canada J1R0X3

819 820-1188 - 1 877 316-6388

info@texnov.com - www.texnov.com

Méthode de revêtement thermique avec enduit de finition

TexNov PI

1 Généralités :

1.1 Travaux connexes précisés à d'autres sections :

- 1.1.1 Charpentes légères. section : 05400
- 1.1.2 Charpentes de bois section : 06100
- 1.1.3 Scellants section : 07900

1.2 Assurance Qualité.

- 1.2.1 L'applicateur doit fournir la main-d'œuvre, les matériaux et les équipements nécessaires à la pose de la méthode de revêtement acrylique *TexNov PI* de *TexNov inc.*, ou un équivalent approuvé.
- 1.2.2 L'applicateur sera qualifié, avoir au moins 5 années d'expérience continue dans la pose de matériaux du type spécifié et être en mesure d'en fournir la preuve sur demande de l'architecte.
- 1.2.3 L'applicateur doit fournir sur demande, un échantillon de 6" x 1' (15 cm x 30 cm), pour chacune des couleurs et textures, en utilisant le même matériel, la même technique et les mêmes outils qui seront utilisés pour la réalisation du projet.
- 1.2.4 L'applicateur devra suivre les spécifications du fabricant dans l'installation de la méthode *TexNov PI*.

1.3 Description de la méthode *TexNov PI*.

- 1.3.1 La méthode *TexNov PI* est composée de panneaux isolants de polyisocyanurate, fixés avec des attaches mécaniques aux fourrures qui sont disposées par-dessus une membrane imperméabilisante qui couvre le substrat. Suivent la pose :
 - D'un enduit acrylique de base *TexPro Flexbase ou Base Express*.
 - D'un treillis d'armature en fibre de verre.
 - De moulures (Si nécessaire).
 - D'un apprêt coloré (Si nécessaire).
 - D'un enduit de finition 100% acrylique.

1.4 Détails de la méthode *TexNov PI*.

- 1.4.1 Panneaux de polyisocyanurate approuvés par : *TexNov inc.*
- 1.4.2 L'enduit acrylique de base *TexPro Flexbase ou Base Express* servant d'enduit de nivellement pour recouvrir le treillis d'armature.
- 1.4.3 Le treillis d'armature en fibre de verre, traité pour résister aux alcalis et fabriqué pour *TexNov inc.*
- 1.4.4 L'apprêt coloré *TexPro Flexroll*, pour coordonner la couleur du substrat à l'enduit de finition.

Les instructions sur l'application et les caractéristiques sur sa performance sont basées sur des informations que nous croyons être fiables. Elles vous sont fournies au meilleur de nos connaissances, mais toutefois sans garantie, étant donné que les conditions et méthodes d'utilisation de nos produits demeurent hors de notre contrôle.

TexNov inc.

839 Joseph-Louis-Mathieu, Sherbrooke, Québec, Canada J1R0X3

819 820-1188 - 1 877 316-6388

info@texnov.com - www.texnov.com

- 1.4.5 L'enduit acrylique de finition : **TexPro FlexTex** Copolymères 100% acryliques, pré mélangés, de la couleur et de la texture choisies par l'architecte et fabriqué par **TexNov inc.** (Voir détails dans le Manuel de Référence). Texture : _____ Couleur : _____

1.5 Livraison, entreposage, manutention.

- 1.5.1 Livraison : Tous les matériaux fournis par **TexNov inc.** devront être livrés intacts dans leur emballage d'origine.
- 1.5.2 Entreposage : Tous les matériaux fournis par **TexNov inc.** devront être entreposés à l'abri des intempéries et des dommages à une température supérieure à 5°C (41°F).

1.6 Conditions de mise en chantier.

- 1.6.1 Température : La température de l'air ambiant devra être d'au moins 5°C (41°F) et à la hausse durant l'installation de la méthode **TexNov PI** et demeurer à 5°C (41°F) ou plus élevée pour au moins 24 heures après l'installation.
- 1.6.2 Protection des matériaux adjacents : Protéger les matériaux adjacents des dommages ou éclaboussures résultants de la pose des enduits. Si nécessaire, recouvrir les surfaces, les équipements, etc... avec des moyens appropriés.
- 1.6.3 Coordination des travaux : Coordonner installation de la méthode **TexNov PI** avec les autres corps de métier.
- 1.6.4 Rythme des travaux : Prévoir la main d'œuvre nécessaire pour assurer une opération continue sans reprise (cold joint) et variation dans la texture.

1.7 Garantie.

- 1.7.1 À partir de la date de réception du paiement final des travaux, **TexNov inc.** garantit que les matériaux qu'elle fournit, lorsqu'appliqués conformément aux instructions d'application et au devis descriptif du fabricant, donneront des résultats identiques à ceux qui sont indiqués et décrits dans le Manuel de Référence du fabricant. Cette garantie ne s'applique qu'à l'utilisation des produits sur des substrats approuvés par **TexNov inc.**
- 1.7.2 **TexNov inc.** n'est pas responsable de l'architecture, de l'ingénierie et de l'exécution.
- 1.7.3 Dans le cadre de cette garantie, le remède unique et exclusif sera que **TexNov inc.** fournira les matériaux de remplacement, s'il est établi que les matériaux fournis initialement étaient défectueux, à la condition que pas plus de cinq (5) ans ne se soient écoulés après l'application d'origine. **TexNov inc.** n'offrent aucune autre garantie implicite ou explicite.

2 Produits.

2.1 Généralité

- 2.1.1 Tous les matériaux et composants de la méthode de revêtement extérieur **TexNov PI** devront être obtenus de **TexNov inc.** ou de ses représentants autorisés.
- 2.1.2 Aucune substitution de matériaux ne sera acceptée, à moins d'une autorisation écrite par **TexNov inc.**

Les instructions sur l'application et les caractéristiques sur sa performance sont basées sur des informations que nous croyons être fiables. Elles vous sont fournies au meilleur de nos connaissances, mais toutefois sans garantie, étant donné que les conditions et méthodes d'utilisation de nos produits demeurent hors de notre contrôle.

TexNov inc.

839 Joseph-Louis-Mathieu, Sherbrooke, Québec, Canada J1R0X3

819 820-1188 - 1 877 316-6388

info@texnov.com - www.texnov.com

Section 07240
Version : 200 833

- 2.1.3 Matériaux acceptables : Composants de la méthode **TexNov PI** de **TexNov inc.** ou un équivalent approuvé. Dans ce cas, la méthode équivalent devra être approuvé par l'architecte au moins 10 jours avant la date les soumissions.

2.2 Matériaux et manufacturier approuvés.

- 2.2.1 Panneaux isolants de polyisocyanurate :
- Panneau isolant en Poly Isocyanurate.
 - Le panneau est recouvert d'une couche de fibre de verre.
 - Les panneaux sont disponibles en section de 4' x 9'(120 cm x 270 cm) et en épaisseurs de 5/8" (1.6 cm), 1" (2.5 cm), et de 1½" (3.75 cm).
- 2.2.2 Fixations : Les Panneau isolant en Poly Isocyanurate doivent être attachés mécaniquement avec des rondelles de plastic ou de métal de ¾". Les clous galvanisés ou les vis à bois en acier inoxydable de calibre 12 minimum doivent pénétrer de 1" dans les montants de bois. Sur les montants de métal, utiliser des vis auto perforantes et résistantes à la corrosion. Elles doivent être assez longues pour pénétrer ¾" les montants de métal.
- 2.2.3 Enduit de base tel que : **TexPro Flexbase ou Base Express** manufacturés par **TexNov inc.** : Une base 100% acrylique qui mélangé avec du ciment Portland dans une proportion définie, donnera une pâte qui servira d'enduit de redressement dans lequel sera incorporé le treillis de fibre de verre.
- 2.2.4 Treillis de fibre de verre régulier, médium, ou fort, de 38" (95cm) de largeur. Treillis de fibre de verre de 9½" (23.75 cm). Traité contre les alcalis tel que fourni par **TexNov inc.**
- 2.2.5 Enduit d'apprêt coloré **TexPro Flexroll** : Recommandé afin de coordonner la couleur du substrat à l'enduit de finition.
- 2.2.6 Enduit de finition: **TexPro Flextex** Copolymères 100% acrylique, pré.mélangés en usine, comprenant la couleur et la texture choisies par l'architecte, tel que manufacturé et fourni par **TexNov inc.** La couleur sera : #_____ (Voir charte des couleurs dans le catalogue) La texture sera : _____ (Voir charte des textures dans le catalogue)
- 2.2.7 Moulures en PVC : (Au besoin). Tels que recommandés par le manufacturier.
- 2.2.8 Eau : Claire et potable.
- 2.2.9 Scellants : Approuvés par le manufacturier, de la couleur choisie par l'architecte.
- 2.2.10 Résultats d'essais en laboratoire. (Voir section : Évaluation de nos Produits dans le catalogue).

3 Exécution des travaux :

3.1 Inspection :

- 3.1.1 Avant de commencer les travaux, vérifier la compatibilité du substrat existant avec les spécifications du projet à réaliser et de la méthode proposé.
- 3.1.2 S'assurer que le substrat est recouvert d'une membrane hydrofuge : Stuccowrap ou **TexPro Flexstop** selon le substrat.
- 3.1.3 S'assurer que le bas des murs est ventilé.

Les instructions sur l'application et les caractéristiques sur sa performance sont basées sur des informations que nous croyons être fiables. Elles vous sont fournies au meilleur de nos connaissances, mais toutefois sans garantie, étant donné que les conditions et méthodes d'utilisation de nos produits demeurent hors de notre contrôle.

TexNov inc.

839 Joseph-Louis-Mathieu, Sherbrooke, Québec, Canada J1R0X3

819 820-1188 - 1 877 316-6388

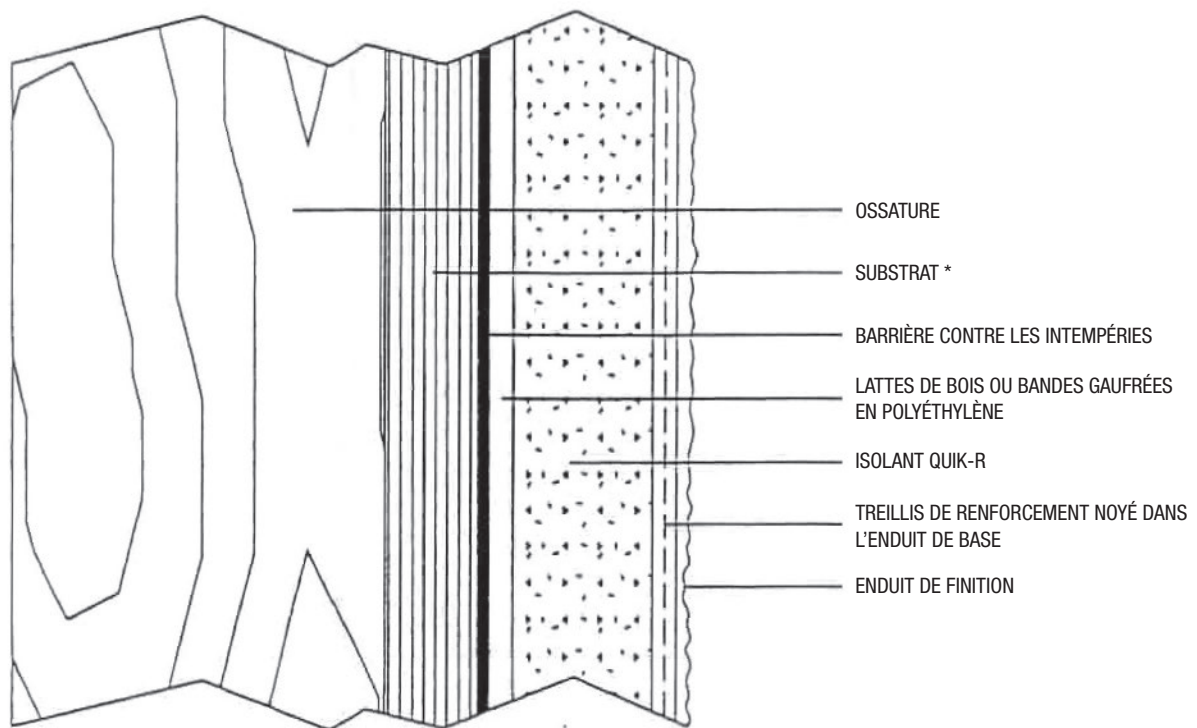
info@texnov.com - www.texnov.com

- 3.1.4 S'assurer qu'un solin flexible tel que la membrane (Blue Skin) est installé au périmètre de toutes les ouvertures.
- 3.1.5 S'assurer qu'un solin en aluminium ou en PVC de type goutte d'eau est installé au haut et au bas de toutes les ouvertures.
- 3.1.6 S'assurer qu'une moulure de départ en PVC ou un treillis de 9½" (23.75 cm) de largeur est installé au bas du mur.
- 3.1.7 S'assurer que les panneaux isolants sont installés verticalement. Les côtés doivent être positionnés au centre des montants verticaux.
- 3.1.8 S'assurer que les attaches mécaniques (Quik-cap en métal) sont positionnées au 12" (30 cm) verticalement et aux 16" (40 cm) ou 24" (60 cm) horizontalement selon l'espacement des montants.
- 3.1.9 S'assurer que les joints de dilatation sont installés au 20' (600 cm) verticalement et horizontalement, au niveau d'un plancher, à la ligne verticale d'une ouverture ou selon la recommandation de l'architecte.
- 3.1.10 Aviser l'architecte des conditions qui sont inacceptables et ne jamais commencer les travaux tant que les corrections n'ont pas été apportées.

3.2 Installation :

- 3.2.1 Les panneaux isolants de polyisocyanurate devront être recouverts d'enduit de base dans un délai maximum de 14 jours.
- 3.2.2 L'enduit de base **TexPro Flexbase ou Base Express** sera appliqué sur les rebords afin d'incorporer le treillis de 9½" (23.75 cm).
- 3.2.3 Des bandes de treillis de 9½" (23.75 cm) x 12" (30 cm) seront installées en angle de 45° aux coins de toutes les ouvertures.
- 3.2.4 Attendre 24 heures entre la pose des bandes de treillis et la pose de la couche de nivellement.
- 3.2.5 L'enduit de base **TexPro Flexbase ou Base Express** sera appliqué sur toute la surface à une épaisseur minimum de 3/32"
- 3.2.6 (2.5 mm) afin de couvrir le treillis d'armature. Les joints du treillis devront se chevaucher sur un minimum de 2½" (6.25 cm). La surface sera immédiatement aplanie et lissée en évitant les marques de truelles.
- 3.2.7 Attendre 24 heures entre la pose de l'enduit de nivellement **TexPro Flexbase ou Base Express** et celle de l'enduit de finition.
- 3.2.8 Nous recommandons l'application d'une couche d'apprêt coloré **TexPro Flexroll** afin de coordonner la couleur du substrat à celle de l'enduit de finition.
- 3.2.9 L'enduit de finition de la couleur # _____ et de la texture : _____ sera appliqué de façon continue et nivelé immédiatement afin de donner à l'ouvrage une apparence uniforme, d'éviter des trous, des sur-épaisseur, des lignes de démarcation et des défauts.
- 3.2.10 Les scellants de polyuréthane seront appliqués selon la recommandation du manufacturier
- 3.2.11 Nettoyer le chantier au fur et à mesure de l'avancement des travaux. À la fin des travaux, débarrasser le chantier de tous les rebuts et matériaux excédentaires relevant du présent devis.

EXEMPLE TYPIQUE DU SYSTÈME QUIK-VENT



* FACULTATIF SI ON UTILISE DU QUIK-R DE 1 po D'ÉPAISSEUR

Les instructions sur l'application et les caractéristiques sur sa performance sont basées sur des informations que nous croyons être fiables. Elles vous sont fournies au meilleur de nos connaissances, mais toutefois sans garantie, étant donné que les conditions et méthodes d'utilisation de nos produits demeurent hors de notre contrôle.

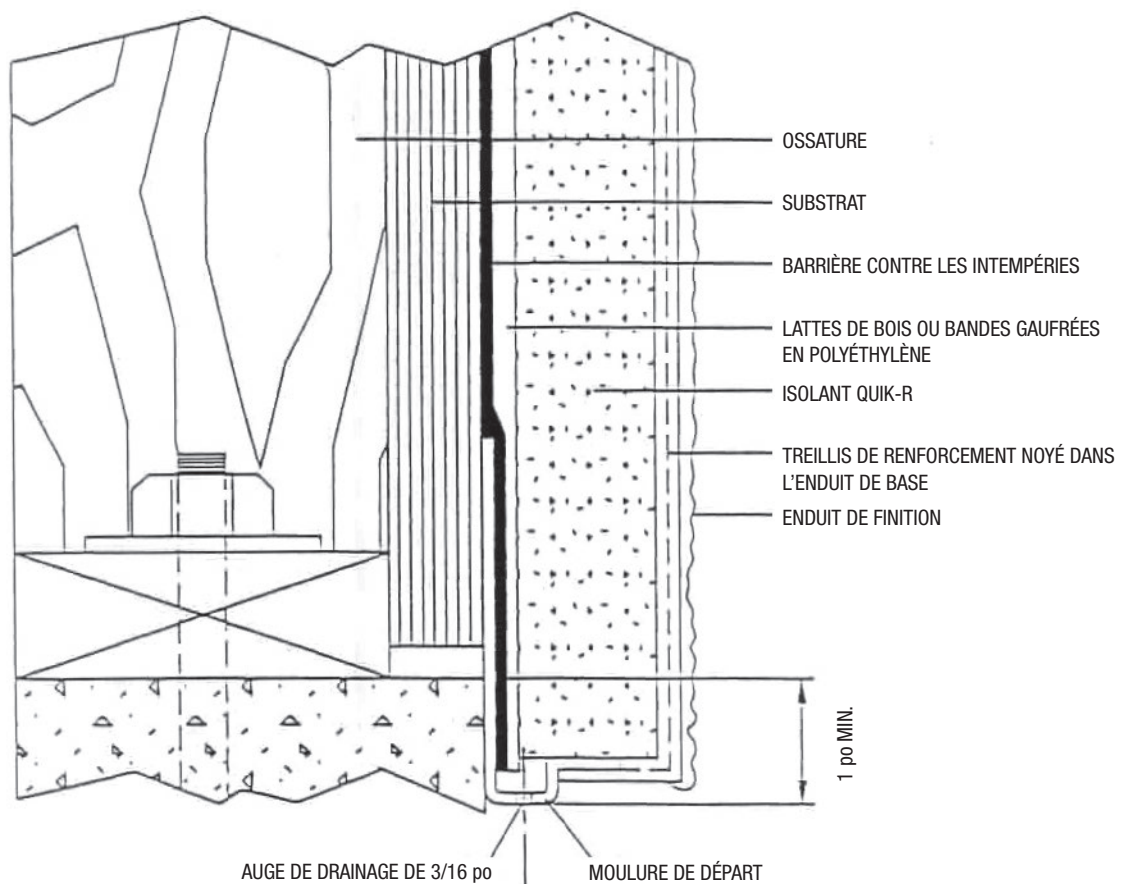
TexNov inc.

839 Joseph-Louis-Mathieu, Sherbrooke, Québec, Canada J1R0X3

819 820-1188 - 1 877 316-6388

info@texnov.com - www.texnov.com

TERMINAISON À LA FONDATION



Les instructions sur l'application et les caractéristiques sur sa performance sont basées sur des informations que nous croyons être fiables. Elles vous sont fournies au meilleur de nos connaissances, mais toutefois sans garantie, étant donné que les conditions et méthodes d'utilisation de nos produits demeurent hors de notre contrôle.

TexNov inc.

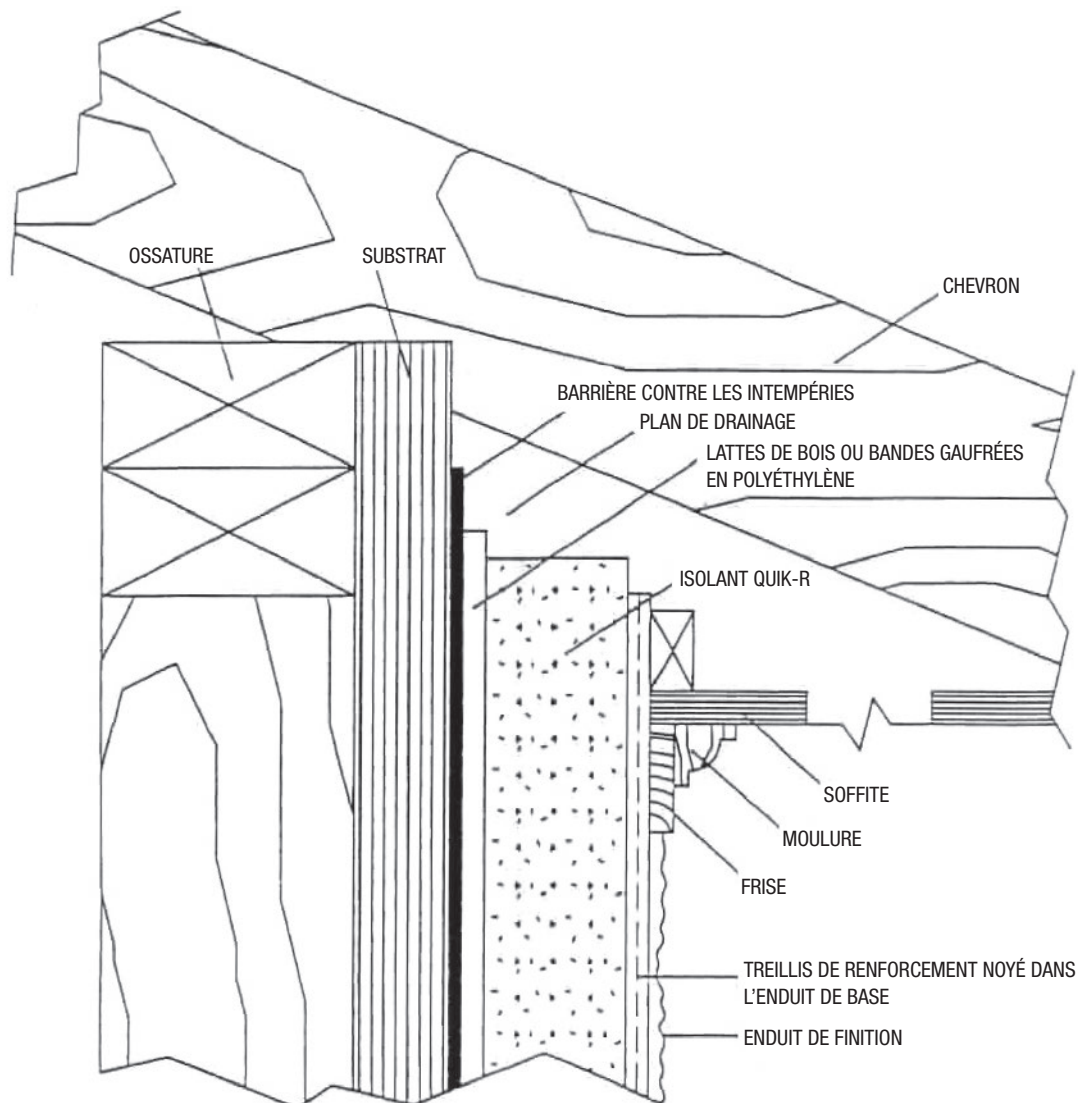
839 Joseph-Louis-Mathieu, Sherbrooke, Québec, Canada J1R0X3

819 820-1188 - 1 877 316-6388

info@texnov.com - www.texnov.com

Section 07240
Version : 200 833

TERMINAISON AU SOFFITE



Les instructions sur l'application et les caractéristiques sur sa performance sont basées sur des informations que nous croyons être fiables. Elles vous sont fournies au meilleur de nos connaissances, mais toutefois sans garantie, étant donné que les conditions et méthodes d'utilisation de nos produits demeurent hors de notre contrôle.

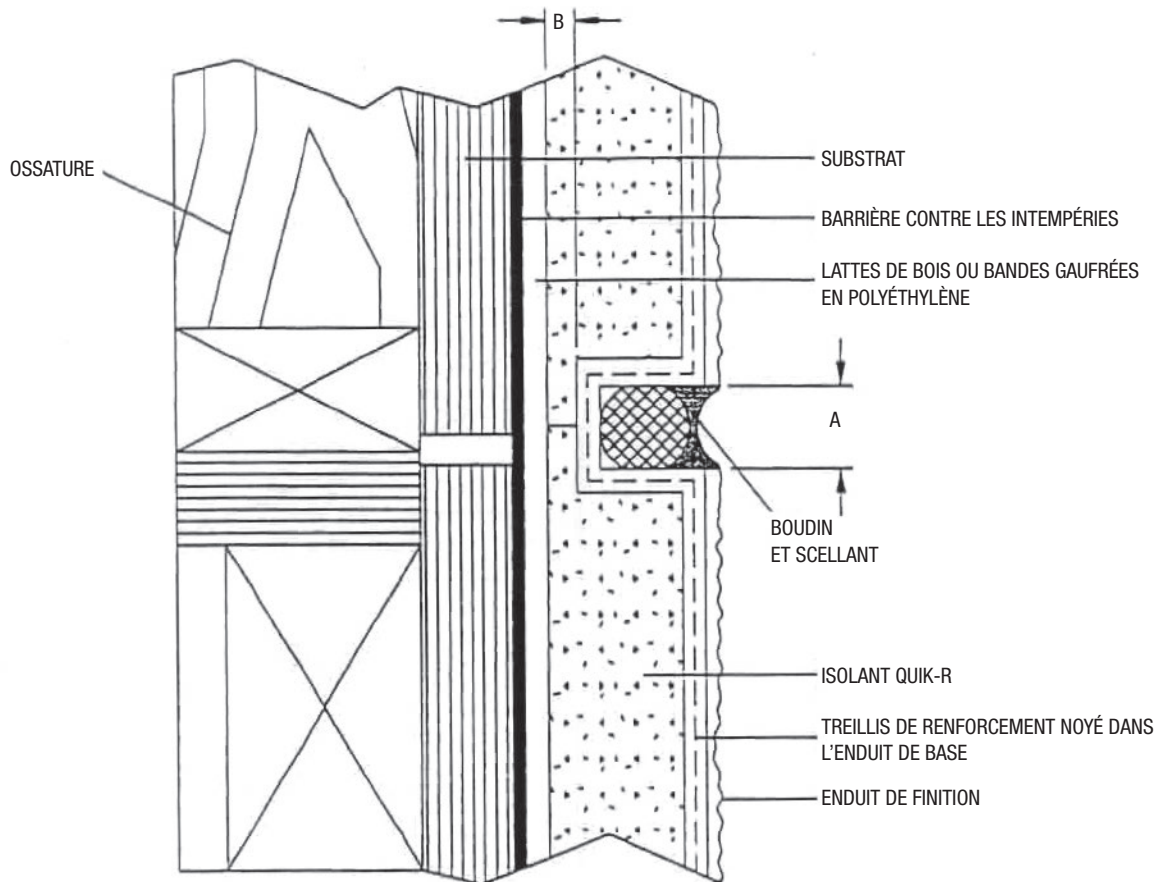
TexNov inc.

839 Joseph-Louis-Mathieu, Sherbrooke, Québec, Canada J1R0X3

819 820-1188 - 1 877 316-6388

info@texnov.com - www.texnov.com

**JOINT D'EXPANSION AU NIVEAU
DU PLANCHER (MÉTHODE #1)**



ÉPAISSEUR DU QUIK R	A	B	BOUDIN
	7/16 po	3/16 po	1/2 po
3/4 po	1/2 po	3/8 po	5/8 po
1 po	1/2 po	3/8 po	5/8 po

Les instructions sur l'application et les caractéristiques sur sa performance sont basées sur des informations que nous croyons être fiables. Elles vous sont fournies au meilleur de nos connaissances, mais toutefois sans garantie, étant donné que les conditions et méthodes d'utilisation de nos produits demeurent hors de notre contrôle.

TexNov inc.

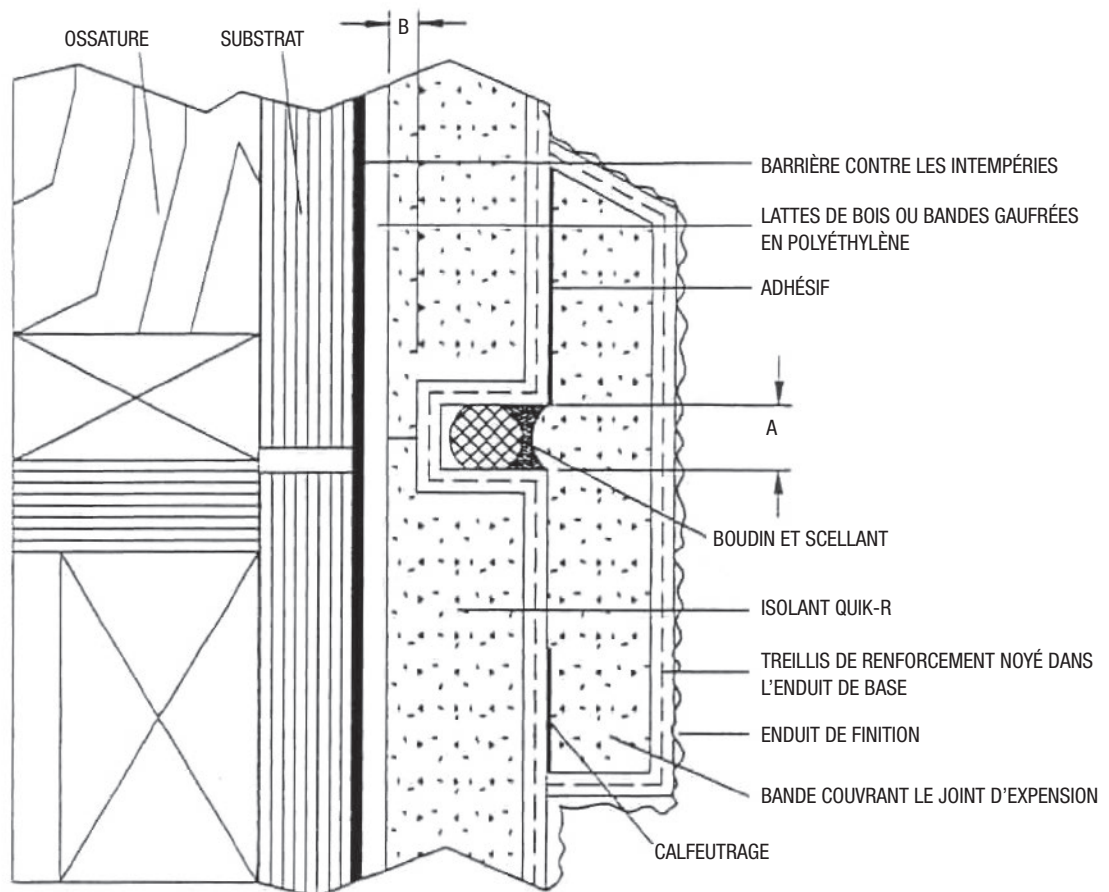
839 Joseph-Louis-Mathieu, Sherbrooke, Québec, Canada J1R0X3

819 820-1188 - 1 877 316-6388

info@texnov.com - www.texnov.com

Section 07240
Version : 200 833

JOINT D'EXPANSION AU NIVEAU DU PLANCHER (MÉTHODE #2)



ÉPAISSEUR DU QUIK R	A	B	BOUDIN
5/8 po	7/16 po	3/16 po	1/2 po
3/4 po	1/2 po	3/8 po	5/8 po
1 po	1/2 po	3/8 po	5/8 po

Les instructions sur l'application et les caractéristiques sur sa performance sont basées sur des informations que nous croyons être fiables. Elles vous sont fournies au meilleur de nos connaissances, mais toutefois sans garantie, étant donné que les conditions et méthodes d'utilisation de nos produits demeurent hors de notre contrôle.

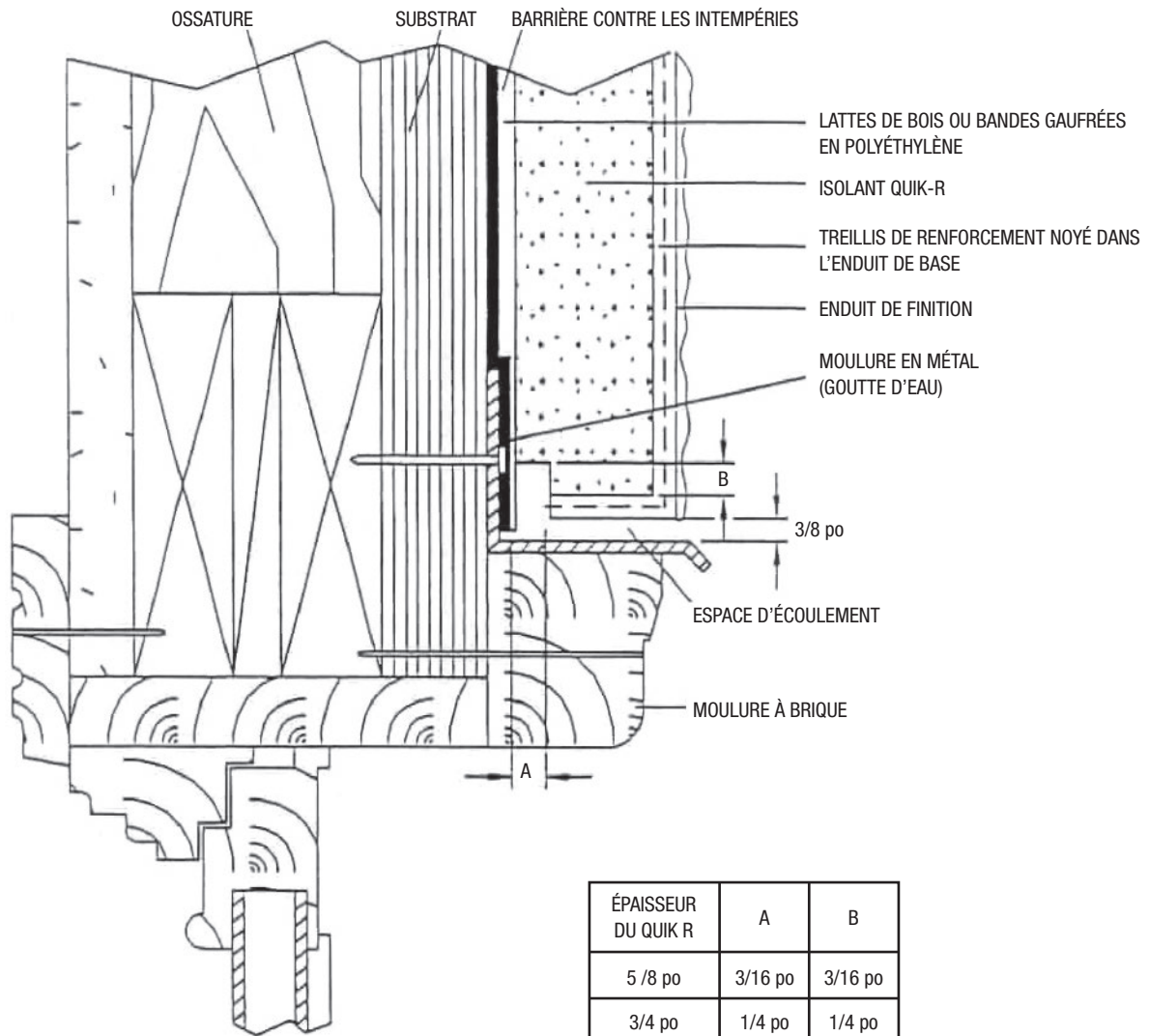
TexNov inc.

839 Joseph-Louis-Mathieu, Sherbrooke, Québec, Canada J1R0X3

819 820-1188 - 1 877 316-6388

info@texnov.com - www.texnov.com

TERMINAISON AU DESSUS D'UNE FENÊTRE (MOULURE À BRIQUE)



Les instructions sur l'application et les caractéristiques sur sa performance sont basées sur des informations que nous croyons être fiables. Elles vous sont fournies au meilleur de nos connaissances, mais toutefois sans garantie, étant donné que les conditions et méthodes d'utilisation de nos produits demeurent hors de notre contrôle.

TexNov inc.

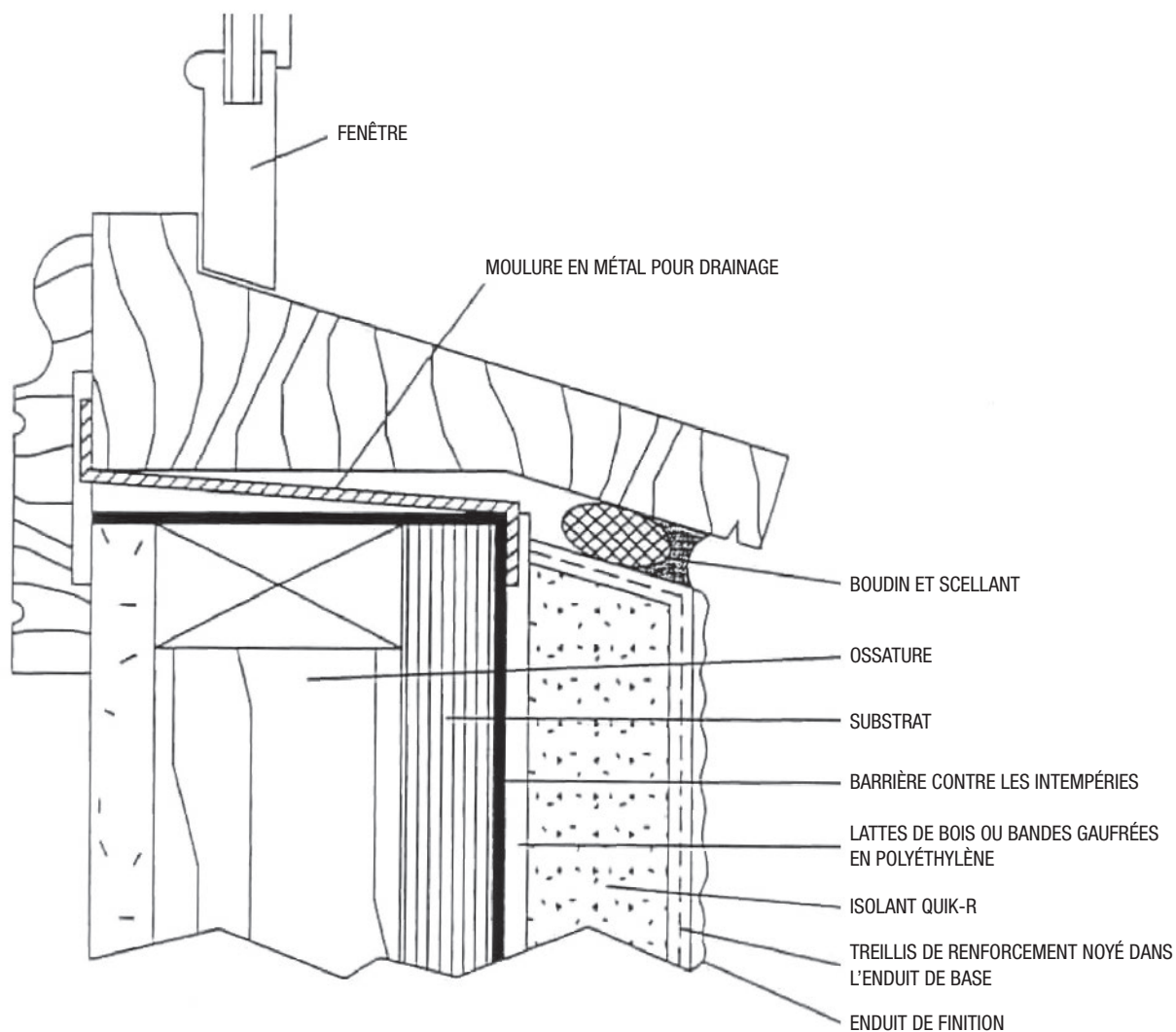
839 Joseph-Louis-Mathieu, Sherbrooke, Québec, Canada J1R0X3

819 820-1188 - 1 877 316-6388

info@texnov.com - www.texnov.com

Section 07240
Version : 200 833

TERMINAISON SOUS UN SEUIL DE FENÊTRE



Les instructions sur l'application et les caractéristiques sur sa performance sont basées sur des informations que nous croyons être fiables. Elles vous sont fournies au meilleur de nos connaissances, mais toutefois sans garantie, étant donné que les conditions et méthodes d'utilisation de nos produits demeurent hors de notre contrôle.

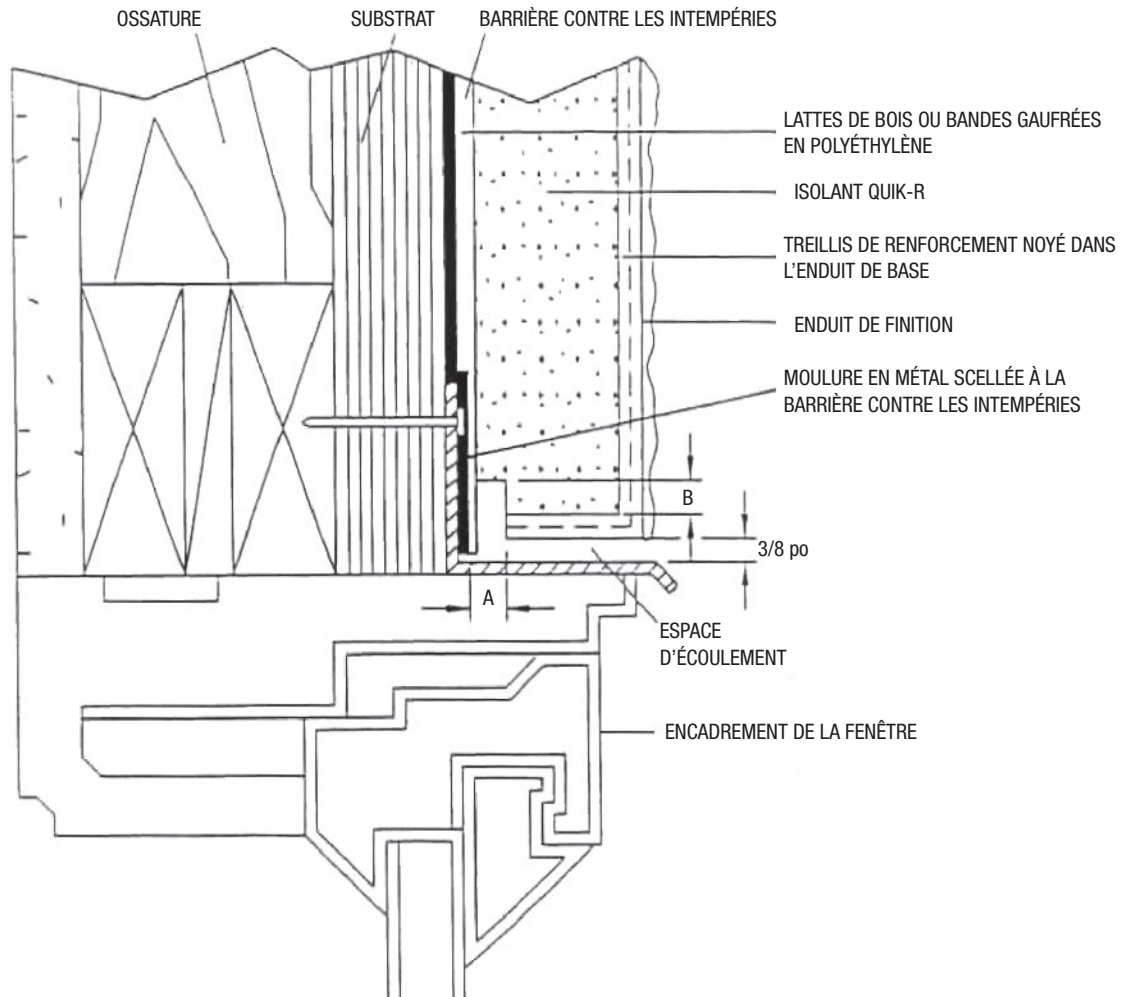
TexNov inc.

839 Joseph-Louis-Mathieu, Sherbrooke, Québec, Canada J1R0X3

819 820-1188 - 1 877 316-6388

info@texnov.com - www.texnov.com

TERMINAISON AU DESSUS D'UNE FENÊTRE



ÉPAISSEUR DU QUIK R	A	B
5 /8 po	3/16 po	3/16 po
3/4 po	1/4 po	1/4 po
1 po	3/8 po	3/8 po

Les instructions sur l'application et les caractéristiques sur sa performance sont basées sur des informations que nous croyons être fiables. Elles vous sont fournies au meilleur de nos connaissances, mais toutefois sans garantie, étant donné que les conditions et méthodes d'utilisation de nos produits demeurent hors de notre contrôle.

TexNov inc.

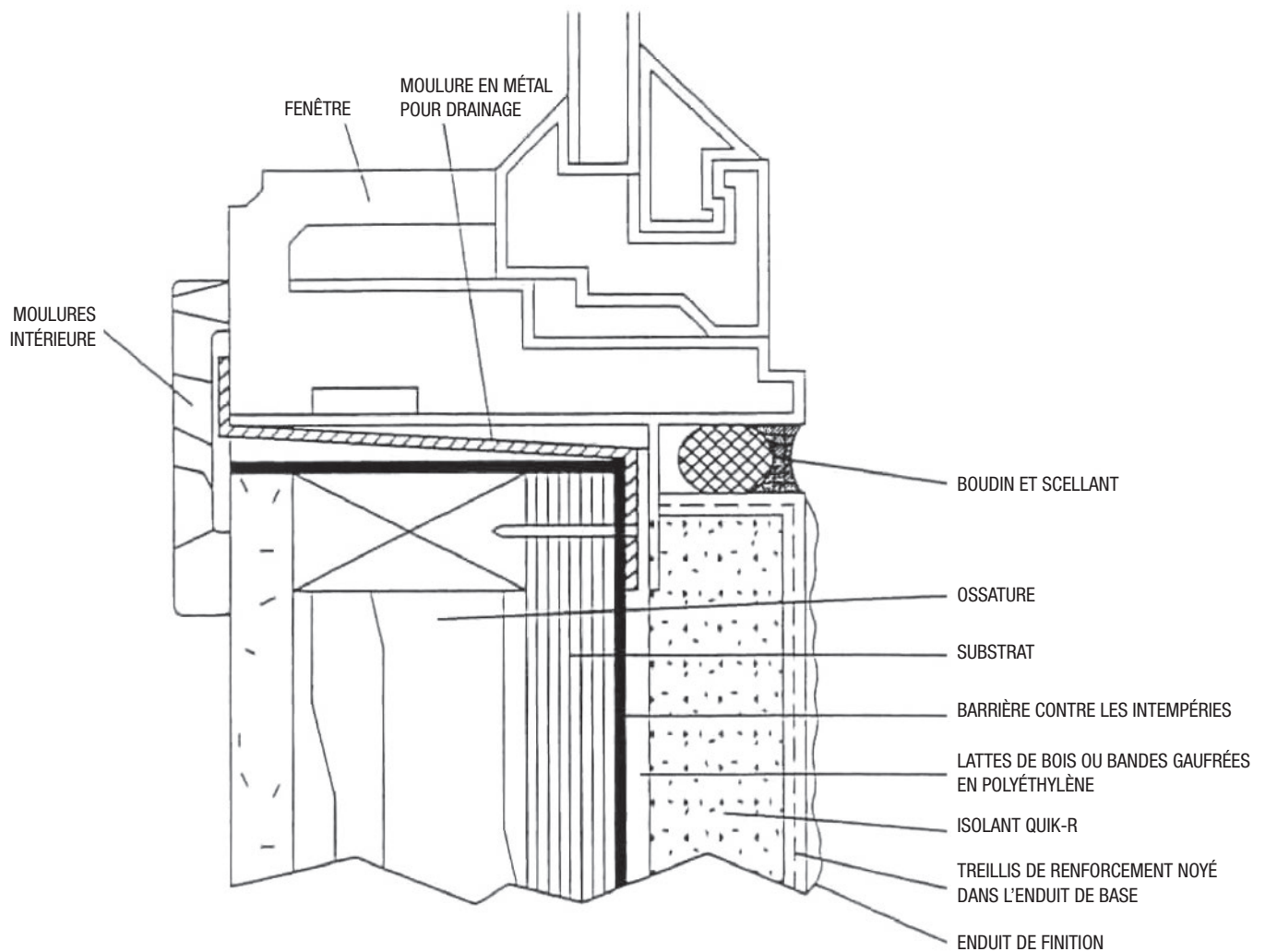
839 Joseph-Louis-Mathieu, Sherbrooke, Québec, Canada J1R0X3

819 820-1188 - 1 877 316-6388

info@texnov.com - www.texnov.com

Section 07240
Version : 200 833

TERMINAISON SOUS UNE FENÊTRE



Les instructions sur l'application et les caractéristiques sur sa performance sont basées sur des informations que nous croyons être fiables. Elles vous sont fournies au meilleur de nos connaissances, mais toutefois sans garantie, étant donné que les conditions et méthodes d'utilisation de nos produits demeurent hors de notre contrôle.

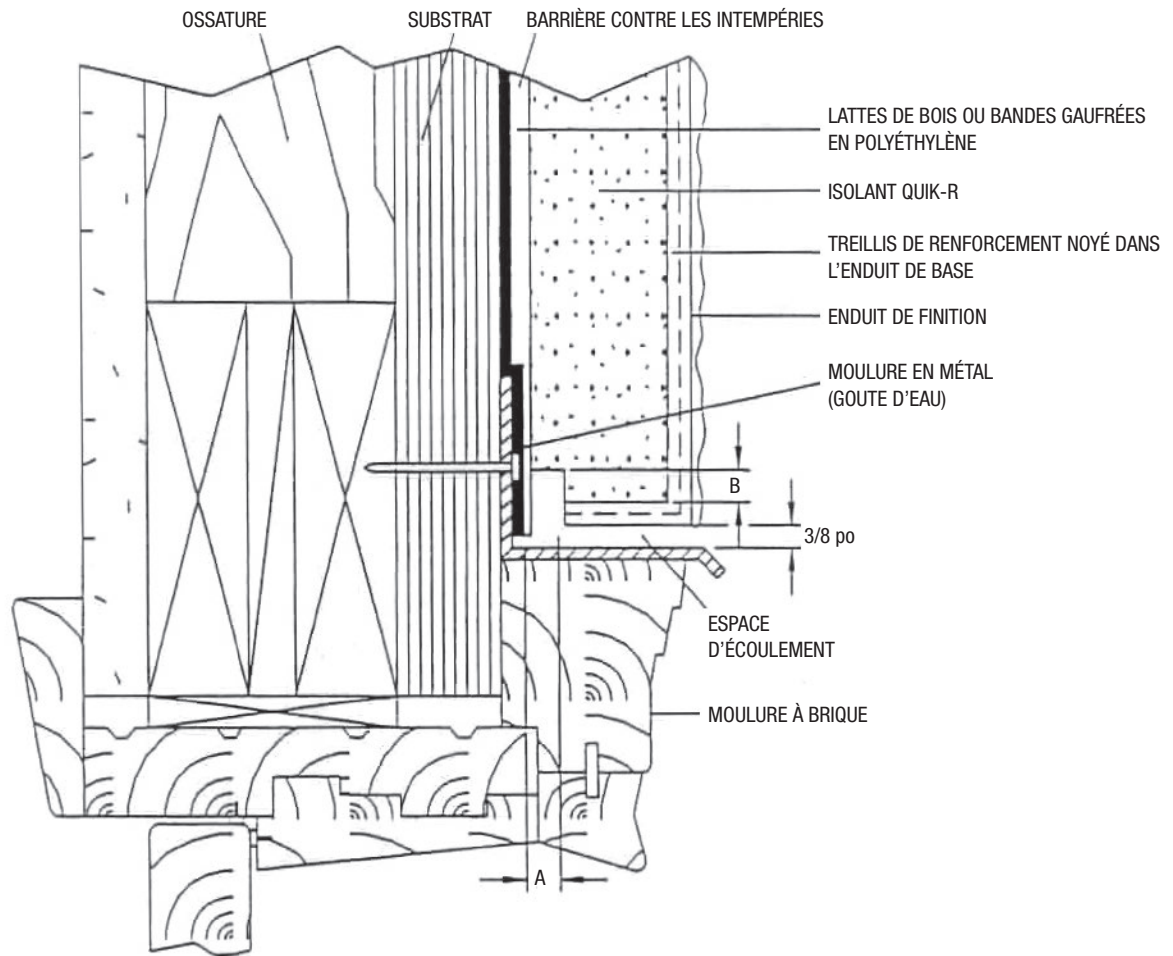
TexNov inc.

839 Joseph-Louis-Mathieu, Sherbrooke, Québec, Canada J1R0X3

819 820-1188 - 1 877 316-6388

info@texnov.com - www.texnov.com

TERMINAISON AU DESSUS D'UNE PORTE (MOULURE À BRIQUE)



ÉPAISSEUR DU QUIK R	A	B
5 / 8 po	3/16 po	3/16 po
3/4 po	1/4 po	1/4 po
1 po	3/8 po	3/8 po

Les instructions sur l'application et les caractéristiques sur sa performance sont basées sur des informations que nous croyons être fiables. Elles vous sont fournies au meilleur de nos connaissances, mais toutefois sans garantie, étant donné que les conditions et méthodes d'utilisation de nos produits demeurent hors de notre contrôle.

TexNov inc.

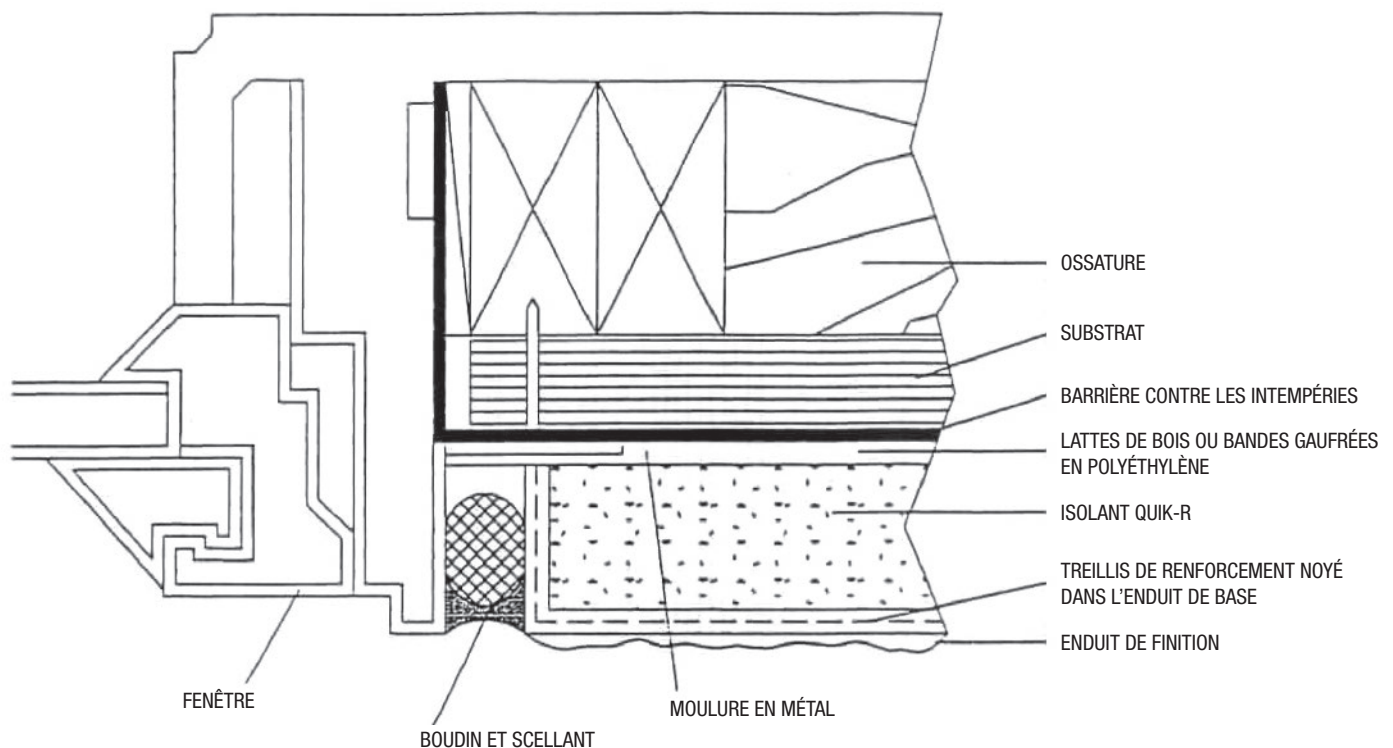
839 Joseph-Louis-Mathieu, Sherbrooke, Québec, Canada J1R0X3

819 820-1188 - 1 877 316-6388

info@texnov.com - www.texnov.com

Section 07240
Version : 200 833

TERMINAISON AU MONTANTS DES PORTES ET FENÊTRES



Les instructions sur l'application et les caractéristiques sur sa performance sont basées sur des informations que nous croyons être fiables. Elles vous sont fournies au meilleur de nos connaissances, mais toutefois sans garantie, étant donné que les conditions et méthodes d'utilisation de nos produits demeurent hors de notre contrôle.

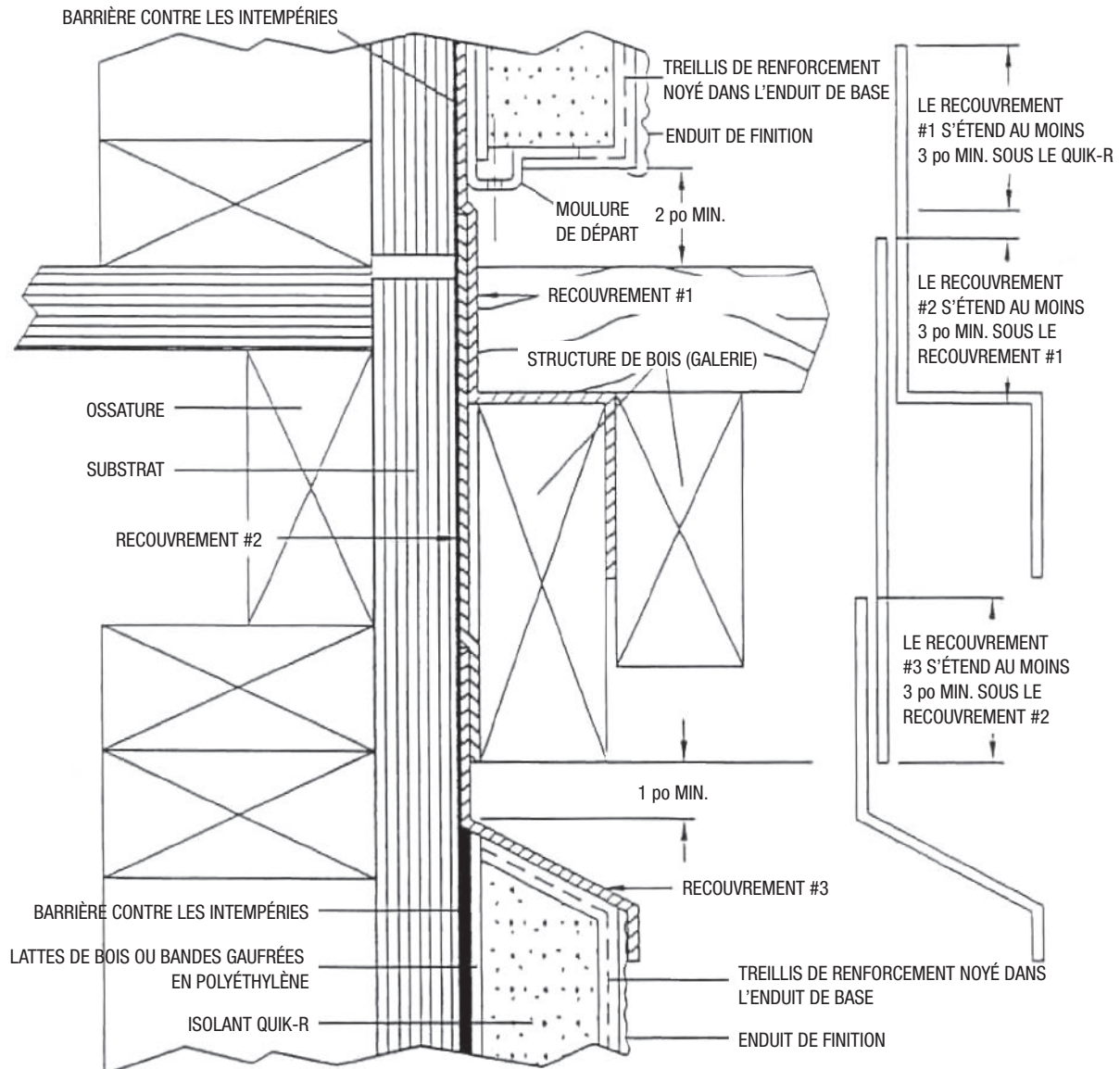
TexNov inc.

839 Joseph-Louis-Mathieu, Sherbrooke, Québec, Canada J1R0X3

819 820-1188 - 1 877 316-6388

info@texnov.com - www.texnov.com

TERMINAISONS AU DESSUS ET EN DESSOUS D'UNE STRUCTURE DE BOIS (GALERIE)



Les instructions sur l'application et les caractéristiques sur sa performance sont basées sur des informations que nous croyons être fiables. Elles vous sont fournies au meilleur de nos connaissances, mais toutefois sans garantie, étant donné que les conditions et méthodes d'utilisation de nos produits demeurent hors de notre contrôle.

TexNov inc.

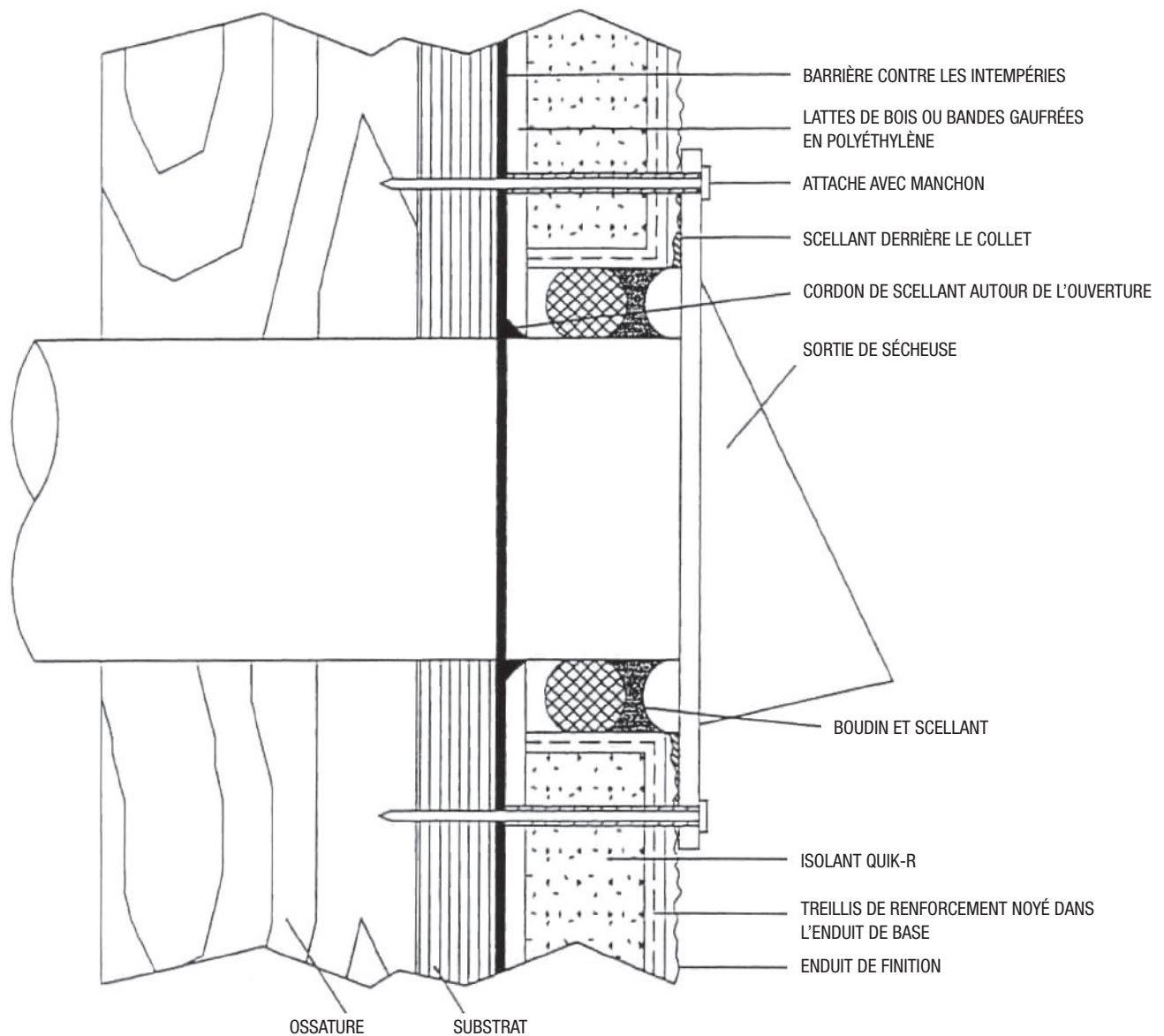
839 Joseph-Louis-Mathieu, Sherbrooke, Québec, Canada J1R0X3

819 820-1188 - 1 877 316-6388

info@texnov.com - www.texnov.com

Section 07240
Version : 200 833

INSTALLATION D'UN TUYAU DE SÈCHEUSE



Les instructions sur l'application et les caractéristiques sur sa performance sont basées sur des informations que nous croyons être fiables. Elles vous sont fournies au meilleur de nos connaissances, mais toutefois sans garantie, étant donné que les conditions et méthodes d'utilisation de nos produits demeurent hors de notre contrôle.

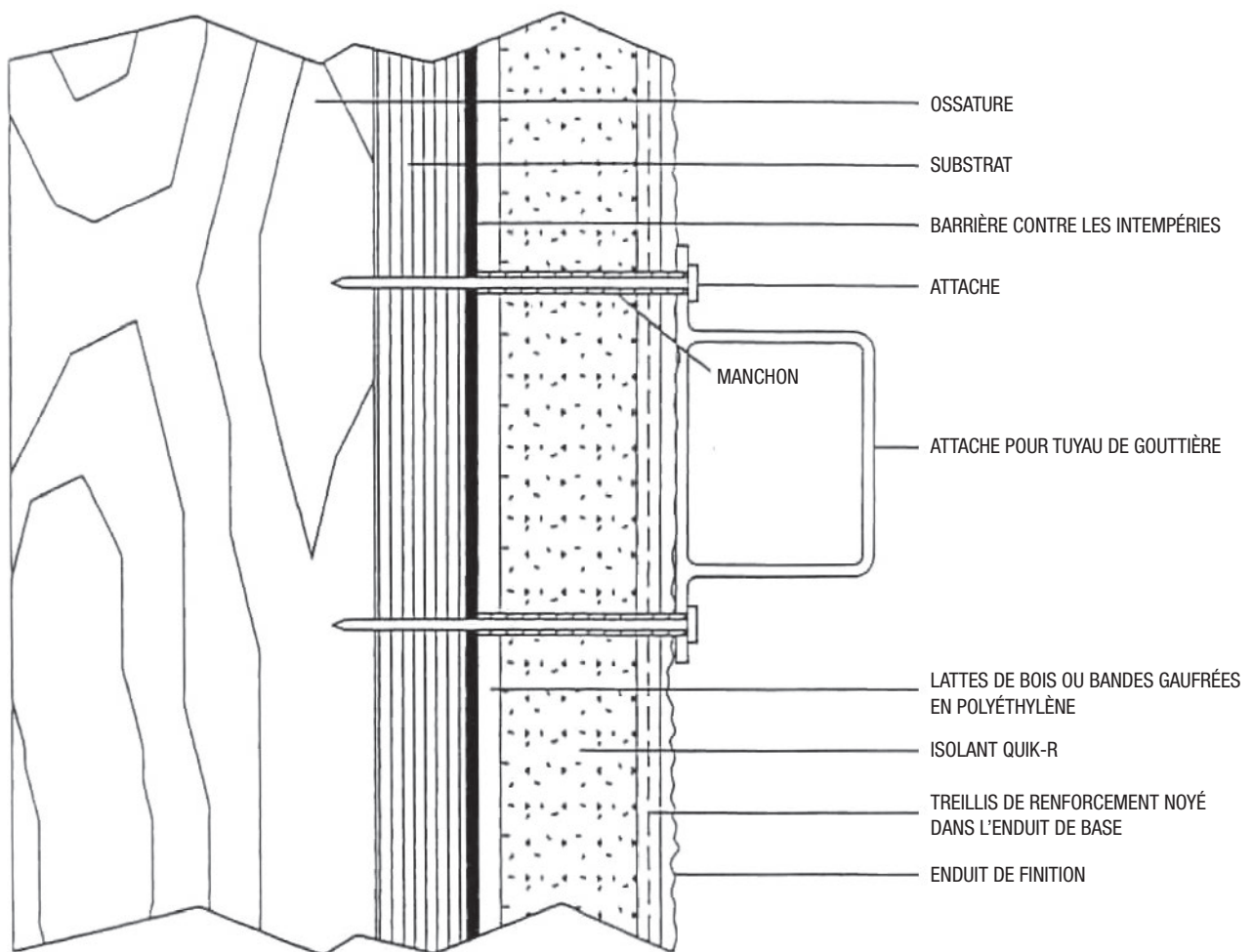
TexNov inc.

839 Joseph-Louis-Mathieu, Sherbrooke, Québec, Canada J1R0X3

819 820-1188 - 1 877 316-6388

info@texnov.com - www.texnov.com

FIXATION D'UN TUYAU DE GOUTTIÈRE



NOTE : UN SCELLANT DOIT ÊTRE APPLIQUÉ ENTRE LES ATTACHES DE LA GOUTTIÈRE ET L'ENDUIT DE FINITION

Les instructions sur l'application et les caractéristiques sur sa performance sont basées sur des informations que nous croyons être fiables. Elles vous sont fournies au meilleur de nos connaissances, mais toutefois sans garantie, étant donné que les conditions et méthodes d'utilisation de nos produits demeurent hors de notre contrôle.

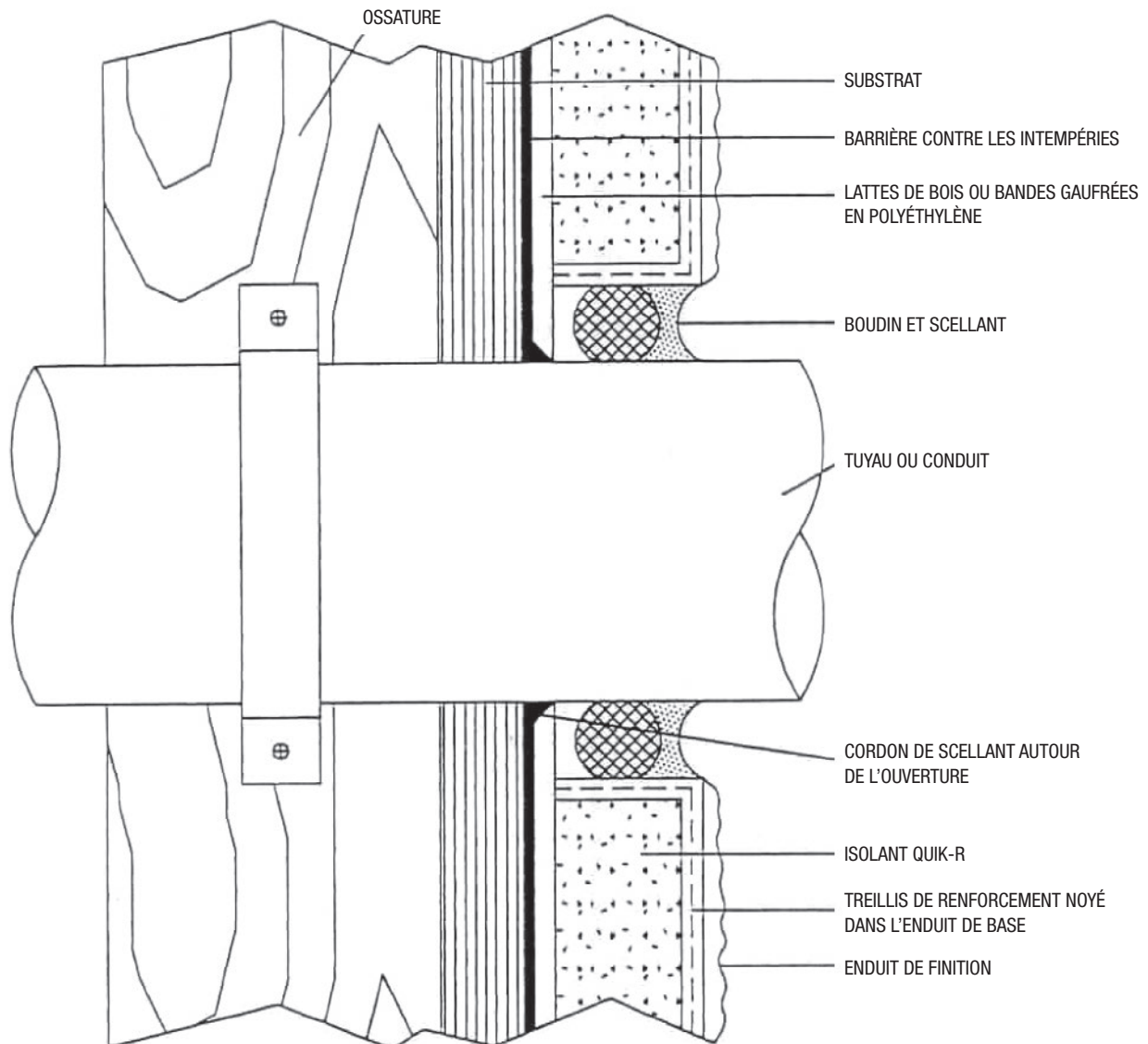
TexNov inc.

839 Joseph-Louis-Mathieu, Sherbrooke, Québec, Canada J1R0X3

819 820-1188 - 1 877 316-6388

info@texnov.com - www.texnov.com

INSTALLATION D'UN TUYAU OU D'UN CONDUIT



Les instructions sur l'application et les caractéristiques sur sa performance sont basées sur des informations que nous croyons être fiables. Elles vous sont fournies au meilleur de nos connaissances, mais toutefois sans garantie, étant donné que les conditions et méthodes d'utilisation de nos produits demeurent hors de notre contrôle.

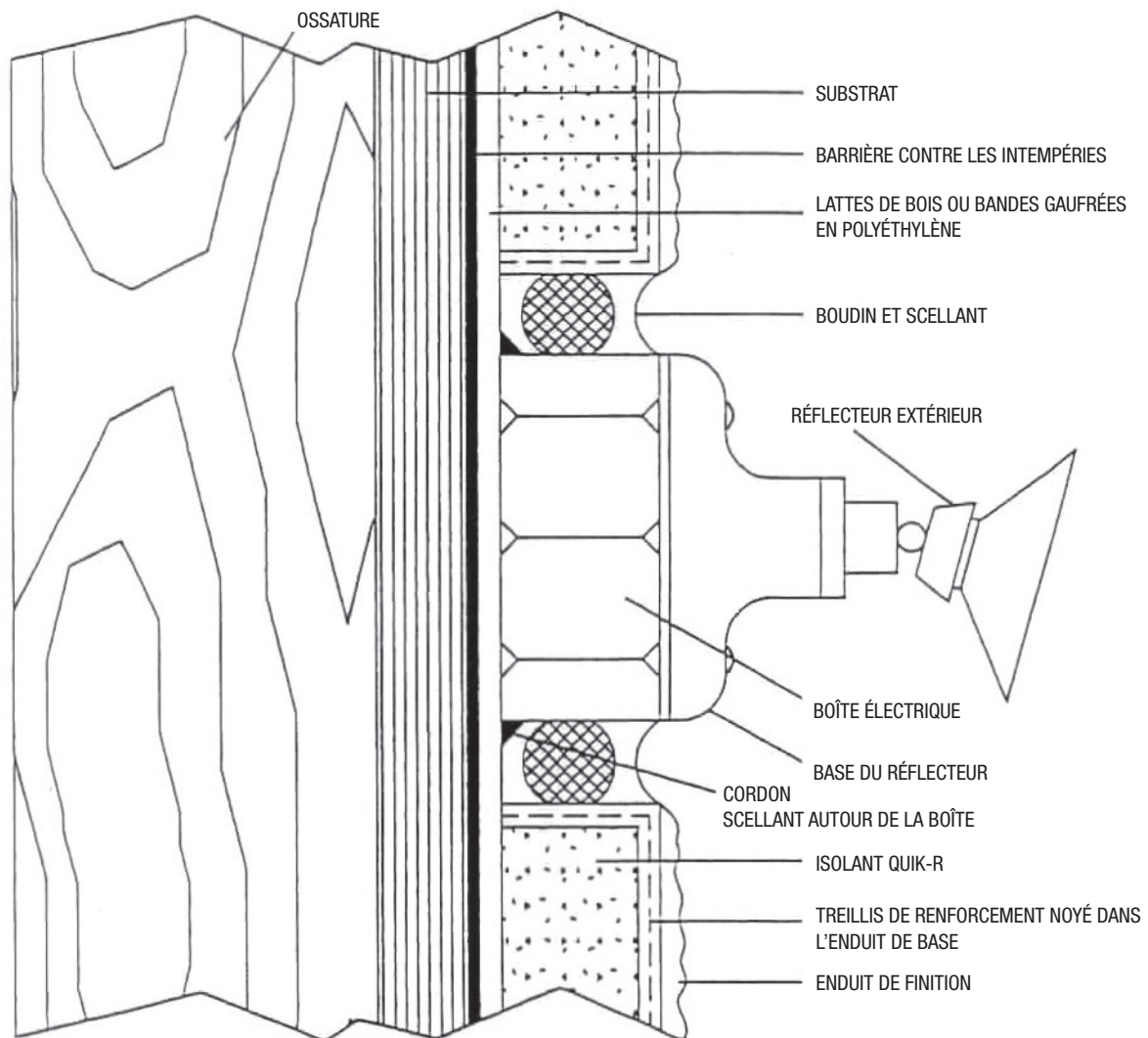
TexNov inc.

839 Joseph-Louis-Mathieu, Sherbrooke, Québec, Canada J1R0X3

819 820-1188 - 1 877 316-6388

info@texnov.com - www.texnov.com

INSTALLATION D'UN RÉFLECTEUR EXTÉRIEUR



Les instructions sur l'application et les caractéristiques sur sa performance sont basées sur des informations que nous croyons être fiables. Elles vous sont fournies au meilleur de nos connaissances, mais toutefois sans garantie, étant donné que les conditions et méthodes d'utilisation de nos produits demeurent hors de notre contrôle.

TexNov inc.

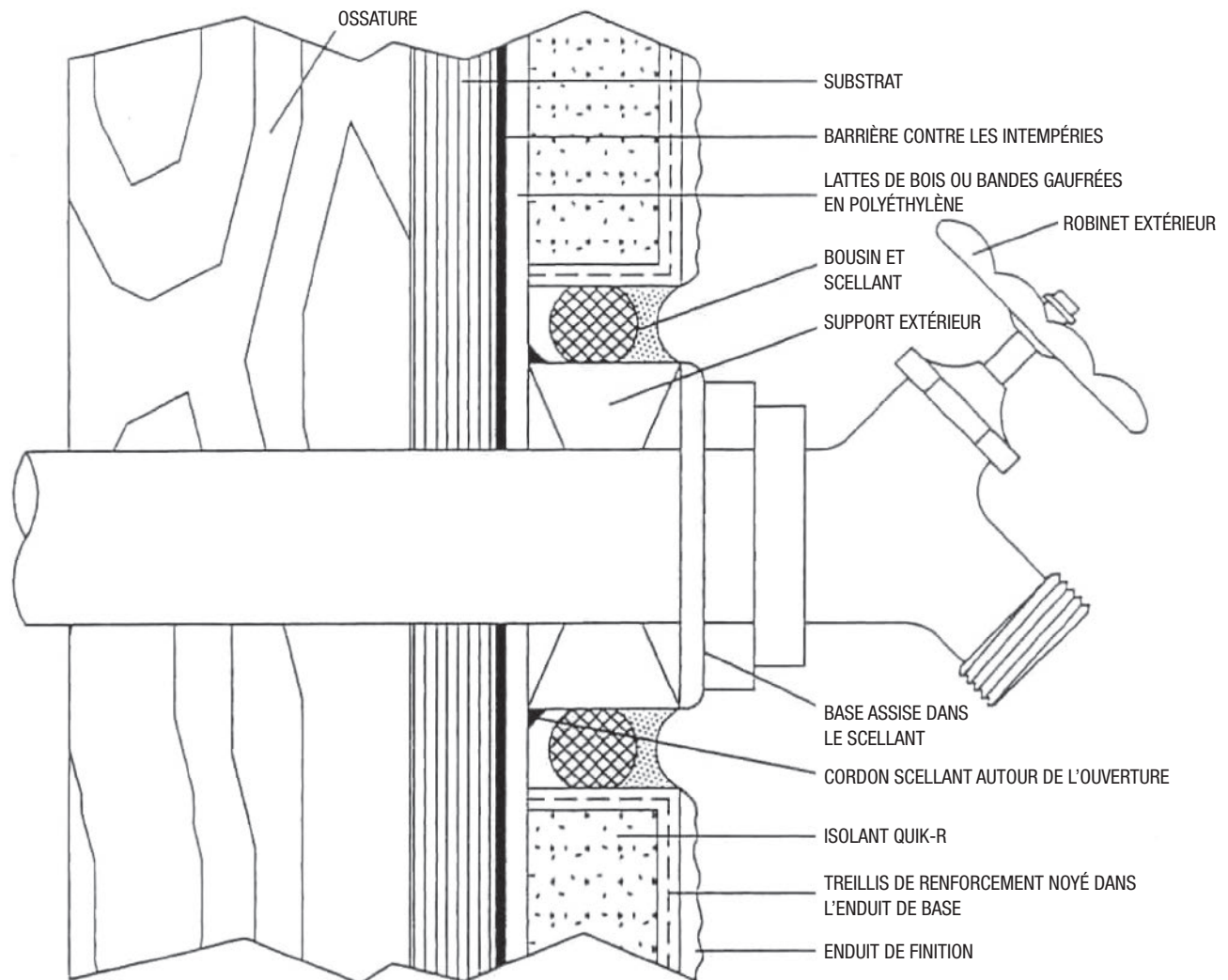
839 Joseph-Louis-Mathieu, Sherbrooke, Québec, Canada J1R0X3

819 820-1188 - 1 877 316-6388

info@texnov.com - www.texnov.com

Section 07240
Version : 200 833

INSTALLATION D'UN ROBINET EXTÉRIEUR



Les instructions sur l'application et les caractéristiques sur sa performance sont basées sur des informations que nous croyons être fiables. Elles vous sont fournies au meilleur de nos connaissances, mais toutefois sans garantie, étant donné que les conditions et méthodes d'utilisation de nos produits demeurent hors de notre contrôle.

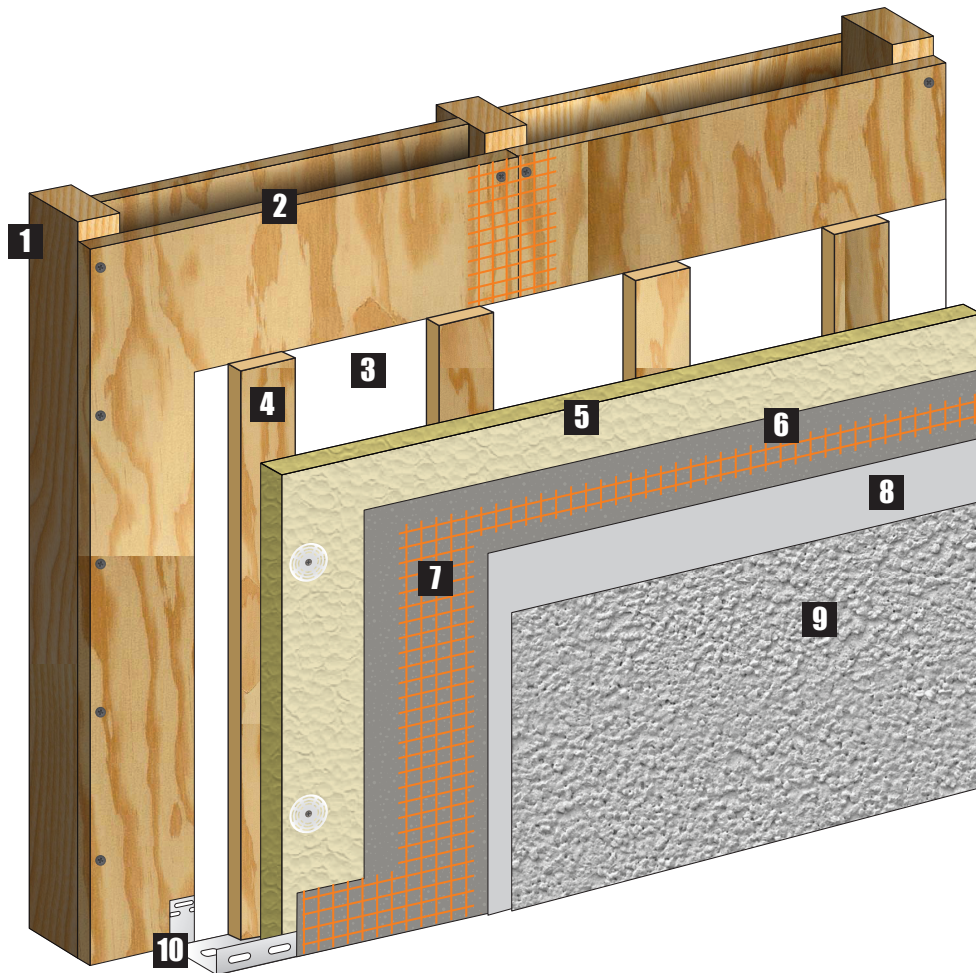
TexNov inc.

839 Joseph-Louis-Mathieu, Sherbrooke, Québec, Canada J1R0X3

819 820-1188 - 1 877 316-6388

info@texnov.com - www.texnov.com

LE SYSTÈME QUIK-VENT



- | | |
|---|--|
| 1 Structure de bois | 6 Enduit de base <i>Stef Prep Coat</i> |
| 2 Substrat de bois | 7 Treillis de fibre de verre noyé dans l'enduit de base |
| 3 Membrane d'imperméabilisation pare-air et pare-eau <i>Stef-Tek</i> ou autre imperméabilisant approuvé | 8 Enduit d'apprêt <i>Stef Roll-on</i> |
| 4 Fourrure d'espacement verticale | 9 Enduit de finition <i>Stef Finition & Stef Architectural Coat</i> |
| 5 Panneau isolant <i>Stef Panneau Isolant Quik-R</i> avec attaches mécaniques pour fixer les panneaux isolants | 10 Moulure de départ <i>Stef</i> |

Les instructions sur l'application et les caractéristiques sur sa performance sont basées sur des informations que nous croyons être fiables. Elles vous sont fournies au meilleur de nos connaissances, mais toutefois sans garantie, étant donné que les conditions et méthodes d'utilisation de nos produits demeurent hors de notre contrôle.

TexNov inc.

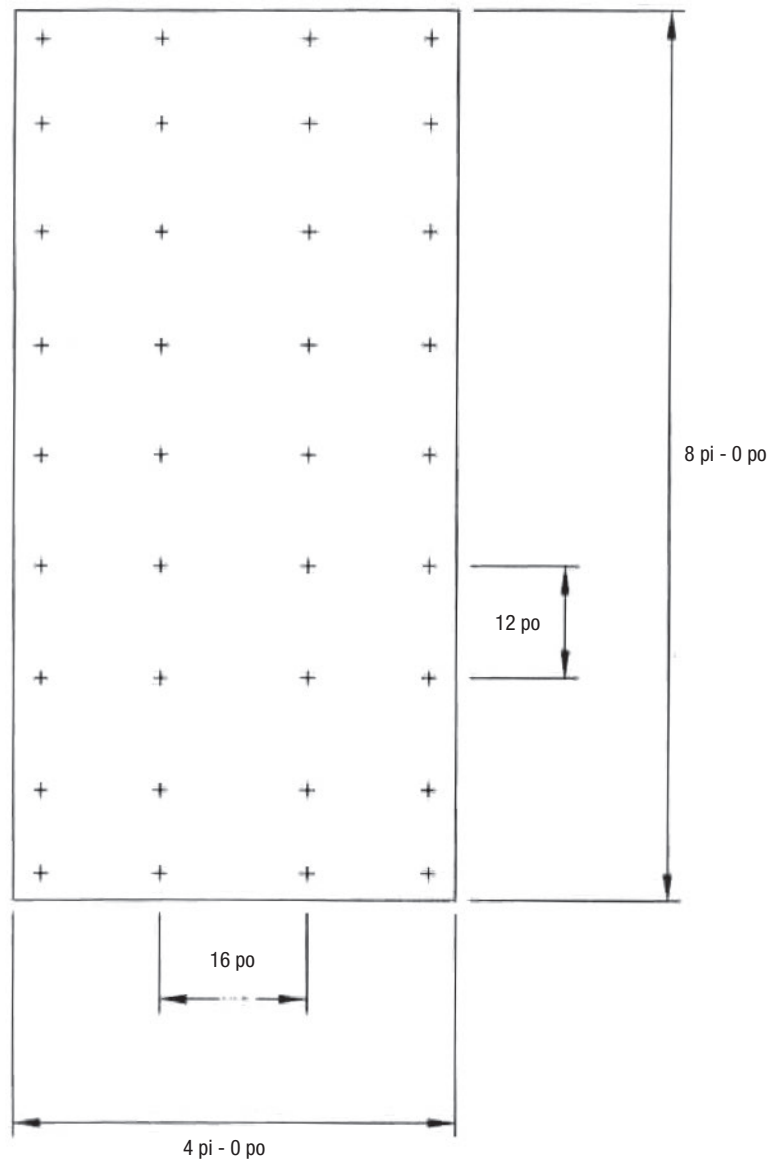
839 Joseph-Louis-Mathieu, Sherbrooke, Québec, Canada J1R0X3

819 820-1188 - 1 877 316-6388

info@texnov.com - www.texnov.com

Section 07240
Version : 200 833

ILLUSTRATION DE LA FAÇON D'INSTALLER LE QUIK-R



NOTE : L'ISOLANT QUIK-R DOIT ÊTRE ATTACHÉ MÉCANIQUEMENT À LA STRUCTURE TEL QU'ILLUSTRÉ DANS CE DESSIN TECHNIQUE.
LA COMPAGNIE STEF N'ASSUMENT AUCUNE RESPONSABILITÉ SI LES ATTACHES NE SONT PAS INSTALLÉES TEL QU'ILLUSTRÉ.

Les instructions sur l'application et les caractéristiques sur sa performance sont basées sur des informations que nous croyons être fiables. Elles vous sont fournies au meilleur de nos connaissances, mais toutefois sans garantie, étant donné que les conditions et méthodes d'utilisation de nos produits demeurent hors de notre contrôle.