

Méthode de revêtement pour panneaux de béton

TexNov PB

Méthode pour panneaux de béton.

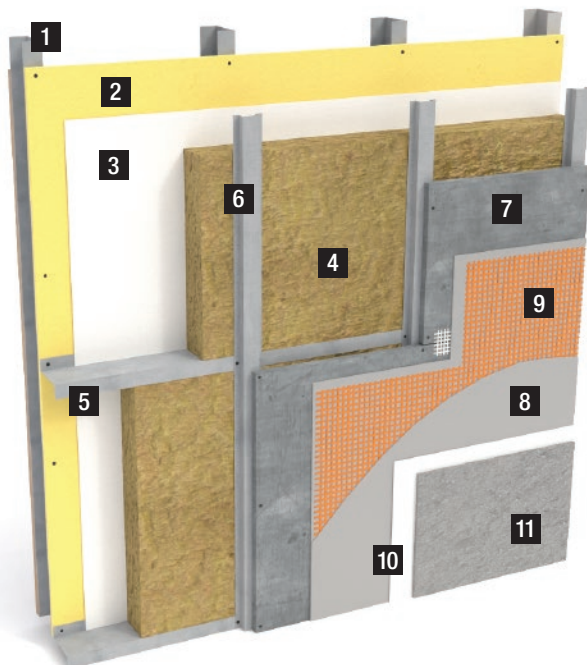
Application directe de la méthode de revêtement sur un substrat de panneau de béton. Le **TexNov PB** permet d'intégrer une protection supplémentaire pour protéger les panneaux de béton contre les éléments extérieurs. Le **TexNov PB** répond aux exigences de la construction non-combustible. Utilisé dans des projets résidentiels ou commerciaux.

Produits utilisés pour l'installation

(Voir fiches techniques des produits pour plus d'informations)



- Treillis
- Apprêt **TexPro** Flexroll
- Membrane d'imperméabilisation **TexPro** Flexstop
- TexPro** Flextex
- TexPro** Base NC



- 1** Structure d'acier
- 2** Substrat (Gypse extérieur ou autre approuvé)
- 3** Membrane d'imperméabilisation Flexstop
- 4** Panneau isolant
- 5** Barre en Z
- 6** Fourrure verticale métallique
- 7** Panneau de béton léger avec ancrage mécanique (vis auto-perceuse résistante à la corrosion)
- 8** Base NC
- 9** Treillis de fibre de verre
- 10** Apprêt Flexroll
- 11** Finition Flextex

Les instructions sur l'application et les caractéristiques sur sa performance sont basées sur des informations que nous croyons être fiables. Elles vous sont fournies au meilleur de nos connaissances, mais toutefois sans garantie, étant donné que les conditions et méthodes d'utilisation de nos produits demeurent hors de notre contrôle.

TexNov inc.

839 Joseph-Louis-Mathieu, Sherbrooke, Québec, Canada J1R0X3

819 820-1188 - 1 877 316-6388

info@texnov.com - www.texnov.com

Méthode de revêtement thermique avec enduit de finition

TexNov PB

1 Généralités :

1.1 Travaux connexes précisés à d'autres sections :

- 1.1.1 _____
- 1.1.2 _____
- 1.1.3 _____

1.2 Assurance Qualité.

- 1.2.1 L'applicateur doit fournir la main d'œuvre, les matériaux et les équipements nécessaires à la pose de la méthode de revêtement acrylique **TexNov PB** de **TexNov inc.**, ou un équivalent approuvé.
- 1.2.2 L'applicateur sera qualifié, avoir au moins 5 années d'expérience continue dans la pose de matériaux du type spécifié et être en mesure d'en fournir la preuve sur demande de l'architecte.
- 1.2.3 L'applicateur doit fournir sur demande, un échantillon de 6" x 1' (15 cm x 30 cm) de la méthode **TexNov PB** pour chacune des couleurs et textures, en utilisant le même matériel, la même technique et les mêmes outils qui seront utilisés pour la réalisation du projet.
- 1.2.4 L'applicateur devra suivre les spécifications du fabricant dans l'installation de la méthode **TexNov PB**.

1.3 Description de la méthode *TexNov PB*.

- 1.3.1 La méthode **TexNov PB** est composée de panneaux de béton sur lesquels nous appliquons:
 - Un enduit acrylique de base sur les joints.
 - Un treillis d'armature en fibre de verre de 3" sur les joints.
 - Un enduit acrylique de base sur toute la surface.
 - Un treillis de fibre de verre sur toute la surface.
 - Un apprêt coloré (si nécessaire).
 - Un enduit de finition 100% acrylique.
 - En utilisant des moulures en PVC (au besoin).

1.4 Détails de la méthode *TexNov PB*.

- 1.4.1 Panneaux de béton approuvés par : **TexNov inc.**
- 1.4.2 L'enduit acrylique de base **TexPro Base NC** sur les joints dans lequel est enfoui le treillis de fibre de verre de 3".
- 1.4.3 L'enduit acrylique de base **TexPro Base NC** sur toute la surface dans lequel est enfoui le treillis de fibre de verre.
- 1.4.4 L'apprêt coloré **TexPro Flexroll**, pour coordonner la couleur du substrat à l'enduit de finition.

Les instructions sur l'application et les caractéristiques sur sa performance sont basées sur des informations que nous croyons être fiables. Elles vous sont fournies au meilleur de nos connaissances, mais toutefois sans garantie, étant donné que les conditions et méthodes d'utilisation de nos produits demeurent hors de notre contrôle.

TexNov inc.

839 Joseph-Louis-Mathieu, Sherbrooke, Québec, Canada J1R0X3

819 820-1188 - 1 877 316-6388

info@texnov.com - www.texnov.com

- 1.4.5 L'enduit acrylique de finition : **TexPro Flextex** Copolymères 100% acryliques, pré mélangés, de la couleur et de la texture choisies par l'architecte et fabriqué par **TexNov inc.** (Voir le Manuel de Référence). Texture : _____ Couleur : _____

1.5 Livraison, entreposage, manutention.

- 1.5.1 Livraison : Tous les matériaux fournis par **TexNov inc.** devront être livrés intacts dans leur emballage d'origine.
- 1.5.2 Entreposage : Tous les matériaux fournis par **TexNov inc.** devront être entreposés à l'abri des intempéries et des dommages à une température supérieure à 5°C (41°F).

1.6 Conditions de mise en chantier.

- 1.6.1 Température. La température de l'air ambiant devra être d'au moins 5°C (41°F) et à la hausse durant l'installation de la méthode **TexNov PB** et demeurer à 5°C (41°F) ou plus élevée pour au moins 24 heures après l'installation.
- 1.6.2 Protection des matériaux adjacents : Protéger les matériaux adjacents des dommages ou éclaboussures résultants de la pose des enduits. Si nécessaire, recouvrir les surfaces, les équipements, etc... avec des moyens appropriés.
- 1.6.3 Coordination des travaux : Coordonner installation de la méthode **TexNov PB** avec les autres corps de métier.
- 1.6.4 Rythme des travaux : Prévoir la main d'œuvre nécessaire pour assurer une opération continue sans reprise (cold joint) et variation dans la texture.

1.7 Garantie.

- 1.7.1 À partir de la date de réception du paiement final des travaux, **TexNov inc.** garantit que les matériaux qu'elle fournit, lorsqu'appliqués conformément aux instructions d'application et au devis descriptif du fabricant, donneront des résultats identiques à ceux qui sont indiqués et décrits dans le Manuel de Référence du fabricant. Cette garantie ne s'applique qu'à l'utilisation des produits sur des substrats approuvés par **TexNov inc.**
- 1.7.2 **TexNov inc.** n'est pas responsable de l'architecture, de l'ingénierie et de l'exécution.
- 1.7.3 Dans le cadre de cette garantie, le remède unique et exclusif sera que **TexNov inc.** fournira les matériaux de remplacement, est établi que les matériaux fournis initialement étaient défectueux, à la condition que pas plus de dix (10) ans ne se soient écoulés après l'application d'origine. **TexNov inc.** n'offrent aucune autre garantie implicite ou explicite.

2 Produits :

2.1 Généralité :

- 2.1.1 Tous les matériaux et composants de la méthode de revêtement extérieur **TexNov PB** devront être obtenus de **TexNov inc.** ou de ses représentants autorisés.
- 2.1.2 Aucune substitution de matériaux ne sera acceptée, à moins d'une autorisation écrite par **TexNov inc.**

Les instructions sur l'application et les caractéristiques sur sa performance sont basées sur des informations que nous croyons être fiables. Elles vous sont fournies au meilleur de nos connaissances, mais toutefois sans garantie, étant donné que les conditions et méthodes d'utilisation de nos produits demeurent hors de notre contrôle.

TexNov inc.

839 Joseph-Louis-Mathieu, Sherbrooke, Québec, Canada J1R0X3

819 820-1188 - 1 877 316-6388

info@texnov.com - www.texnov.com

Section 07240
Version : 202 133

2.1.3 Matériaux acceptables : Composants de la méthode **TexNov PB** de **TexNov inc.** ou un équivalent approuvé.

2.2 Matériaux et manufacturier approuvés.

2.2.1 Panneaux de béton :

- Produit par un fabricant approuvé par **TexNov inc.**
- Conçus pour utilisation extérieure.

2.2.2 Fixations : À têtes plates et traitées contre la Corrosion, conçues spécialement pour panneaux de béton.

2.2.3 Enduit de base tel que: **TexPro Base NC** manufacturés par **TexNov inc.**: Base 100% acrylique qui mélangé avec du ciment Portland dans une proportion définie, donnera une pâte qui servira d'adhésif ou d'enduit de redressement dans lequel sera incorporé le treillis de fibre de verre.

2.2.4 Treillis de fibre de verre de 3" (7.5 cm) et treillis régulier de 38" (15.25 cm), traités contre les alcalis tel que fournis par **TexNov inc.**

2.2.5 Enduit d'apprêt coloré **TexPro Flexroll** : Recommandé afin de coordonner la couleur du substrat à l'enduit de finition..

2.2.6 Enduit de finition: **TexPro Flextex** Copolymères 100% acrylique, pré mélangés en usine, comprenant la couleur et la texture choisies par le client ou l'architecte, tel que manufacturé et fourni par **TexNov inc.** La couleur sera : # _____ (Voir charte des couleurs dans le Manuel de Référence). La texture sera : _____ (Voir charte des textures dans le Manuel de Référence).

2.2.7 Eau : Claire et potable.

2.2.8 Scellants : De polyuréthane approuvés par le manufacturier, de la couleur choisit par l'architecte.

2.2.9 Moulures en PVC (Au besoin) : Telles que spécifiées par le manufacturier.

2.2.10 Résultats d'essais en laboratoire. (Voir section : Évaluation de nos Produits dans le Manuel de Référence).

3 Exécution des travaux :

3.1 Inspection :

3.1.1 Avant de commencer les travaux, vérifier la compatibilité du substrat existant avec les spécifications du projet à réaliser et de la méthode proposé.

3.1.2 S'assurer que le substrat est recouvert d'une membrane hydrofuge.

3.1.3 S'assurer que le bas des murs est ventilé.

3.1.4 S'assurer qu'un solin flexible tel que la membrane collante (Blue Skin) a été installé au périmètre de toutes les ouvertures.

3.1.5 S'assurer qu'un solin en aluminium ou en PVC de type goutte d'eau a été installé au haut et au bas de toutes les ouvertures.

3.1.6 S'assurer que les panneaux de béton ont été installés en utilisant des vis traitées contre la corrosion.

3.1.7 S'assurer que sur chaque rangée, les joints verticaux des panneaux de béton ont été décalés par rapport aux joints des panneaux inférieurs.

Les instructions sur l'application et les caractéristiques sur sa performance sont basées sur des informations que nous croyons être fiables. Elles vous sont fournies au meilleur de nos connaissances, mais toutefois sans garantie, étant donné que les conditions et méthodes d'utilisation de nos produits demeurent hors de notre contrôle.

TexNov inc.

839 Joseph-Louis-Mathieu, Sherbrooke, Québec, Canada J1R0X3

819 820-1188 - 1 877 316-6388

info@texnov.com - www.texnov.com

- 3.1.8 S'assurer que les fixations ont été installées selon les recommandations du manufacturier des panneaux de béton.
- 3.1.9 S'assurer que les vis ont été enfoncées jusqu'à effleurement de la surface.
- 3.1.10 S'assurer que les joints de dilatation ont été installés au 20' (600 mm) verticalement et horizontalement ou selon les recommandations de l'architecte.
- 3.1.11 Aviser l'architecte des conditions qui sont inacceptables et ne jamais commencer les travaux tant que les corrections n'ont pas été apportées.

3.2 Installation :

- 3.2.1 L'enduit de base **TexPro Base NC** sera appliqué sur les joints, et sur les coins intérieurs et extérieurs, afin d'y incorporer le treillis de fibre de verre de 3" (7.5 cm). L'enduit sera nivelé immédiatement.
- 3.2.2 Des bandes de treillis de 9" (22.5 cm) x 12" (30cm) seront installées en angle de 45° aux coins de toutes les ouvertures et l'enduit sera nivelé immédiatement.
- 3.2.3 Attendre 24 heures entre la pose des bandes de treillis et la pose de la couche de nivellement sur toute la surface.
- 3.2.4 L'enduit de base **TexPro Base NC** sera appliqué sur toute la surface à une épaisseur minimum de 3/32" (2.5 mm) en y incorporant le treillis de fibre de verre. La surface sera immédiatement aplanie et lissée en évitant les marques de truelles.
- 3.2.5 Attendre 24 heures entre la pose de l'enduit le nivellement **TexPro Base NC** et celle de l'enduit de finition.
- 3.2.6 Nous recommandons l'application d'une couche d'apprêt coloré **TexPro Flexroll** afin de coordonner la couleur du substrat à celle de l'enduit de finition.
- 3.2.7 L'enduit de finition de la couleur # _____ et de la texture : _____ sera appliqué de façon continue et nivelé immédiatement afin de donner à l'ouvrage une apparence uniforme, d'éviter des trous, des sur-épaisseur, des lignes de démarcation et des défauts.
- 3.2.8 Les scellants de polyuréthane seront appliqués selon la recommandation du manufacturier.
- 3.2.9 Nettoyer le chantier au fur et à mesure de l'avancement des travaux. À la fin des travaux, débarrasser le chantier de tous les rebuts et matériaux excédentaires relevant du présent devis.

Les instructions sur l'application et les caractéristiques sur sa performance sont basées sur des informations que nous croyons être fiables. Elles vous sont fournies au meilleur de nos connaissances, mais toutefois sans garantie, étant donné que les conditions et méthodes d'utilisation de nos produits demeurent hors de notre contrôle.

TexNov inc.

839 Joseph-Louis-Mathieu, Sherbrooke, Québec, Canada J1R0X3

819 820-1188 - 1 877 316-6388

info@texnov.com - www.texnov.com

Section 07240
Version : 202 133